



SUPERTUNG

塑膠管配件 & 閥品

PLASTICS PIPE / FITTINGS / VALVES

專營各類塑膠管件閥品
代理全球知名領導品牌
提供優質多式樣之產品
堅持一貫之服務與效率



公司簡介

- ◆ 1991年成立於台灣省台中市，代理行銷英國Durapipe、美國Colonial、加拿大Chemkor等知名廠牌之產品。
- ◆ 1992年因應客服需求，倉庫由埔里遷至台中工業區佔地600坪之廠房。
- ◆ 1993年因應國內產業界需求，除供應各工程公司、水處理公司外，客層更擴及電廠、醫院、新竹科學園區內之業主，逐步之耕耘與努力，深獲業界好評與鼓勵。
- ◆ 1995年為強化客服品質，成立了北部(竹倉)、南部(南倉)聯銷網，同時代理行銷國產塑膠閥門。
- ◆ 1996年本公司遷入台中世貿資訊大樓，擴大經營並成立五大部門，年營業額突破新台幣壹億元，業績大為成長。本公司之五大部門如下：
 - A. 國外貿易部
 - B. 倉庫管理部 (發貨中心)
 - C. 業務推展部
 - D. 技術服務部
 - E. 財會管理部
- ◆ 1997年為提高服務效率，各部門工作電腦連線，加速了報價、訂單及發貨之處理，並有效地進行控管與分析，以為提昇競爭優勢，向追求永續經營目標邁進。
- ◆ 1998年加強產品之多元化，除PVC SCH80、CPVC SCH80、ABS、Clear PVC透明管件外，且代理日本ASAHI之HP-PVC (Clean PVC)、HT-PVC、HI-PVC、UPVC、PVDF等材質之管件、閥品，加強產品競爭力，提供客戶更多之選擇。
- ◆ 2000年獲得台灣南亞授權代理PVC SCH80、PVC SCH40、CPVC SCH80直管之銷售。
- ◆ 2000年獲得Glynwed授權代理IPEX PVC與CPVC美規管件等產品。
- ◆ 2002年9月挺進中國大陸市場，於蘇州工業園區成立丞晟商貿有限公司，正式跨海延伸事業版圖，並設置倉庫。
- ◆ 2004年實施e化，台灣總公司與各分公司、總倉與各分倉間之工作以電腦連線整合，加速運作效率，增進公司整體戰鬥力，以期穩健成長。
- ◆ 2004年9月成立上海分公司，深入中國核心市場。
- ◆ 2005年1月，正式代理美國SPEARS、HARVEL之PVC與CPVC直管、配件與閥類等產品之銷售。
- ◆ 2007年12月於廣東深圳成立辦事處及設置倉庫，以強化中國市場之客服及供貨能力。
- ◆ 2016年1月台灣總公司遷移至台中市西屯區福中八街新辦公室，更新各項軟硬體設施，全力提昇工作效率與營運效能，秉持「誠信、專業、客尊、親切」四大價值觀，強化公司治理，提升客戶服務，善盡企業社會責任。

專營品目

| 代理廠牌 / 經銷廠牌 | 材質 | 項目 |
|--------------|-----------------------------|---------------|
| 日本 ASAHI | HP-PVC / HT-PVC | 直管 / 風管 |
| 美國 SPEARS | HI-PVC / UPVC | 配件 |
| 美國 GF Harvel | UPVC SCH40 / SCH80 / SCH120 | 閥類 - 手動/氣動/電動 |
| 台灣 南亞 NAN YA | CPVC SCH40 / SCH80 | 墊片 |
| 美國 Colonial | CLEAR PVC / FM PVC | 調壓閥 |
| 英國 Durapipe | ABS / ABS AIR-LINE | 背壓閥 |
| 瑞士 +GF+ | ABS DWV / PVC DWV | 減壓閥 |
| 義大利 FIP | PP / HP-PP / PE | 洩壓閥 |
| 美國 POM、R-K | PVDF / HP-PVDF | 持壓閥 |
| 韓國 HYOJIN | EPDM / PTFE / VITON / FKM | 膠合劑 / 焊條 |

Contents Index 目錄

SUPERTUNG 塑膠管配件 & 閥品 PLASTICS PIPE / FITTINGS / VALVES

| | | |
|----|--|---------------------|
| 02 | CLEAR PVC PIPE & FITTINGS - ANSI / JIS 透明 PVC 直管、配件 - 美規 / 日規 | SUPERTUNG DELPHA |
| 10 | UNION - PVC & CPVC 1/2" ~ 4" 由任 - PVC & CPVC | D.P.S. |
| 12 | UNION - PPH 1/2" ~ 2" 由任 - PPH | D.P.S. |
| 13 | FLANGE A+J & BLIND FLANGE JIS 10K - PVC 1/2" ~ 12" 法蘭 A+J & 盲法蘭 JIS 10K - PVC | SUPERTUNG |
| 14 | TRUE UNION BALL VALVE - PVC & CPVC 1/2" ~ 2-1/2"* 雙由任球閥 - PVC & CPVC | SUPERTUNG |
| 16 | TRUE UNION BALL VALVE - PVC & CPVC 2-1/2" ~ 4" 雙由任球閥 - PVC & CPVC | SUPERTUNG |
| 18 | TRUE UNION BALL VALVE - PPH 1/2" ~ 2" 雙由任球閥 - PPH | SUPERTUNG |
| 20 | TRUE UNION BALL CHECK VALVE - PVC & CPVC 1/2" ~ 2-1/2"* 雙由任球型逆止閥 - PVC & CPVC | SUPERTUNG |
| 22 | TRUE UNION CONE CHECK VALVE - PVC & CPVC 3" ~ 4" 雙由任錐型逆止閥 - PVC & CPVC | SUPERTUNG |
| 24 | TRUE UNION FOOT BALL CHECK VALVE - PVC & CPVC 1/2" ~ 2-1/2" 福特閥 (底閥) - PVC & CPVC | SUPERTUNG |
| 26 | FILTER - PVC & CPVC & PPG 濾網 - 福特閥 (底閥) 用 - PVC & CPVC & PPG | |
| 27 | BUTTERFLY VALVE - HANDLE TYPE - PVC & CPVC 2" ~ 8" 蝶閥 - 把手式 - PVC & CPVC & PPG | SUPERTUNG |
| 32 | BUTTERFLY VALVE - GEAR BOX - PVC & CPVC 2" ~ 8" 蝶閥 - 齒輪式 - PVC & CPVC | SUPERTUNG |
| 34 | 自動閥系列 - 氣動閥 & 電動閥 | SUPERTUNG |
| 36 | Y STRAINER - PVC 1/2" ~ 2" Y 型過濾器 - PVC | SUPERTUNG |
| 38 | LAB COCK - PVC 1/4" 考克閥 (取樣閥) - PVC | SUPERTUNG |
| 40 | 實績表 | |

品質服務第一 · 庫存完備盡善

注意 本公司不建議將熱塑性管材用於運輸或儲存壓縮空氣或氣體的管道系統，也不建議使用壓縮空氣或氣體對安裝在地表或地下的熱塑性管道系統進行試壓。

警告 不可使用壓縮空氣或氣體測試任何 PVC 或 CPVC 熱塑性管材或管道系統；不可使用由壓縮空氣或氣體驅動的設備來清理系統。這些行為可能導致系統中的管材爆裂，對人身造成嚴重甚至致命的傷害。

CLEAR PVC PIPE & FITTINGS ANSI / JIS

透明 PVC 直管、配件 美規 / 日規

● 廠牌：SUPERTUNG、DELPHA

透明管路系統 → 品質看得見



CLEAR PVC 透明管路系統為塑膠材料之精品！因目前非透明性能的管路，皆無法看到管路內部之流體、流向、是否積垢及阻塞，甚至其他可能的變異現象，故無法有效提前預防因管路問題所衍生的機械故障，停產損失等嚴重傷害！CLEAR PVC 透明管路系統能提供有效解決方式！

產品之優越特性

- 管及配件均為透明，能隨時由外部透視監控管路內部情況。
- 內壁光滑不易積垢，流速較無損耗影響。
- 由外部透視即可清楚流體方向，不需貼指示標。
- 使用於雙套管系統，具有透視監控及保護之雙重功能。
- 與 PVC 管路系統相同，具有極佳耐酸鹼特性。
- 採冷膠融溶接合，强度高且施工簡便、快速。
- 相對透光率達 80% 以上，真正達到透視監控之功能。

安裝注意事項

- 因透明功能要求，光線可穿透內部，使用於陽光直射環境，應作適當遮陽防護。

產品之物性

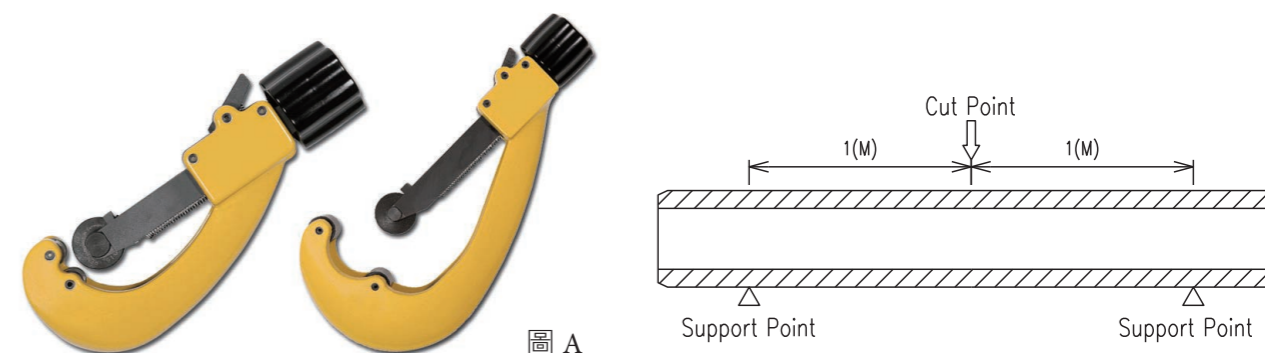
| | | |
|--------------------------------|-------------------------------------|------------|
| Specific gravity | 1.329 | ASTM D792 |
| Tensile strength | 674kgf/cm ² | ASTM D638 |
| Flattening (OD for 40% strain) | no crack/broken | ASTM D1785 |
| Hardness shore type D | ≥60 | ASTM D2240 |
| Heavy metal analysis | n.d. | ASTM F963 |
| Flame test | not extend and be self-extinguished | CNS 1303 |

● CLEAR PVC 透明管路施工及儲放

切割 (Cutting)

PVC 透明管的切割必須以專用塑膠工具來切割，可使用以下極佳的工具，可不用鋸子，銼刀或砂紙。每支塑膠管應該切得方正，無芒刺（毛邊），然後斜切（倒角）。這些工序要求用意：

- 1、切正的目的是使管子能直通到配件承窩的底部。
- 2、任何芒刺或尖銳邊緣，在管子推入套頭時會把膠着劑刮掉，而降低膠合強度。
- 3、管口斜切便於把管子推入套頭，且成為膠着劑的貯藏，而增加膠合強度。
- 4、對 4 吋以下口徑的直管而言，有一種輪型塑膠管切割器（見圖 A）是最適合，這種切割器在切割時依管厚、口徑大小而迴轉及同時進刀裁剪，其迴轉次數請先以短管試作調整至最佳化，一般迴轉次數約為 5 至 10 次不等。另配合一種手動的塑膠管倒角器（deburrer），是由連續的斜唇狀物構造而成，這具有去芒刺和斜切功能的工具，然後扭轉，成品完成的時間約 1 至 3 分鐘內。4 吋以上口徑較大的塑膠管使用三聯切割器。三聯切割器是以順時鐘方向裝，中央上部切割器的刀刃是切割用的，其他兩個在切割時跟著迴轉維持圓形軌道。如果沒有塑膠管切割器，動力或人力的弓鋸（hacksaw）、圓鋸、帶鋸也可以，應是細齒的鋸片（每吋 16-18 齒）。圓鋸參考速度最好是 6000 呎 / 分，帶鋸 3000 呎 / 分，同上請先以短管試作調整至最佳化。切割器刀片及鋸齒尖最好為碳化（carbide-tipped）材質。為了切口能平正，應再加上斜口鋸箱（miter box），壓緊器（hold-down）或工模（jig），並隨時檢驗工具之鈍化及積屑情況，若過度嚴重應立刻更新及排除。
- 5、裁切點與管長距離超過 1 米時，裁切時兩端與裁切點應盡量維持在同一直線（見下圖示），以避免單邊荷重過度，而使裁切不正或裁切時管外部無法均勻受力，而容易產生單點破裂。

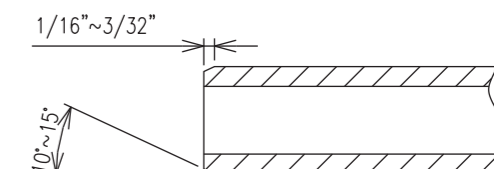


除淨 (Cleaning)

PVC 透明管及塑膠接頭都有均相單塊（homogeneous monolithic）的本性，也就是說直管和配件的物性和化性相同，且沒有層理的現象。接合面不可有水、脫模劑、潤滑油及雜物等外來物質，如果擦布無法除淨，可使用砂紙，以便做好接合準備。

接合準備注意點 (Joining Preparation-Points to Remember)

- 1、接合前仔細檢查管和配件。
- 2、所有塑膠管須儘量切得平正。
- 3、儘可能使用專用切割工具來切割。
- 4、接合前切割後的直管須去毛邊及倒角（見右圖）。
- 5、不建議使用剪刀類裁切工具，因裁切時管外部無法均勻受力，而容易產生質變或破裂。



- 將直管和配件接合面除淨。
- 檢查直管與配件的接合情形，直管應能輕易進入配件套節 1/3 到 3/4 深。

溶劑膠接 (Solvent Cementing)

1、塗抹清潔劑 (primer)

直管與配件套接時膠合的結合面需先使用清潔劑來滲透軟化，以增進溶劑黏膠之溶接效果，使用大約管直徑一半大小的塗抹工具或毛刷（建議勿用破布）將清潔劑均勻塗在管末端接合外面和配件受口內面，大尺寸管接合或必要時宜增加塗抹次數及量，以確保表面的軟化效果。

2、塗抹溶劑黏膠 (solvent cement)

溶劑黏膠必須在管表面清潔劑作用完畢後塗上，接合表面必須被浸透而且軟化，管末端外面應塗厚層黏膠，配件套接內面應塗中等厚度黏膠。大於 2 英寸的管應在其末端塗上第二層黏膠或相對增加塗抹次數。

3、接合 (joining)

塗完黏膠後，應立刻將直管插入配件套接並旋轉至少 1/4 圈，直管必須和配件套接底部接觸。組合應維持至少 15 秒固定以確保初步接合（6" 以上管件之接合，需要二人合作緊握接合處約 1~3 分鐘）。管和配件接合點的周圍膠水溢出應很明顯。如果套接口周圍的溢出黏膠不連續，表示所塗的黏膠可能不足。果真如此，建議應將配件丟棄，重新組合接頭。過量溢出部份的黏膠可利用破布擦去。

溶劑膠接注意點 (Solvent Cementing-Points to Remember)

- 濕表面無法膠接（不可在雨中膠接）。
- 膠接以前 1 小時前得把直管、配件和溶劑膠着劑安置於同一溫度下（使其同溫度）。
- 只可使用天然毛刷，人工合成毛刷會被清潔劑和膠着劑溶解。
- 40 °F 以下，不要膠接。
- 90 °F 以上，陽光直射時，請依以下膠接方式：
 - 膠接 1 小時以前，把要膠接的部份做好遮陽防護，膠接時也要遮陽。
 - 塗清潔劑時用清潔的棉布取代毛刷。
 - 使用柱塞型安全罐來裝清潔劑。
 - 塗膠着劑及接合管與配件的時間愈快愈好。
- 注意膠着劑是否已過了使用時限。
- 如果膠着劑變成塊狀或條狀，丟棄不用，千萬別嘗試用稀釋劑或清潔劑去稀釋它再用，那可能會造成嚴重裂隙。
- 在未達到膠接乾燥時限之前，不可移動或施加內壓、外壓。

塑膠管的儲存和處理 (Storage and Handling of Plastic Pipe)

1、儲存：

透明管雖已作抗紫外線處理，但因其透明功能要求，光線必定可穿透內部，故不建議儲放於室外。

應儲放於室內，且通風良好，防止熱量堆積，高溫之貨櫃內亦不適合，以避免損害！若須於室外時，應有一定保護遮陽措施。

為了預防直管變形之可能性，直管儲存時不要太緊密，高度最好在 3 尺（約 1 米）以下。如果用架子來儲存，架子不可有金屬銳緣，並須遠離輻射源及溫度源。管架底部須有連續的支撐物（例如 1.5 公分厚之木材平板），以防止因載重引起直管彎曲變形。

2、處理：

對直管和配件在處理時粗心大意往往造成損傷，比如說從尾端把直管從卡車上拖下來，然後摔到粗硬的地面上，容易造成刮痕及破裂的現象。自卡車上卸下直管時，至少二個人來處理，並且不要亂丟亂甩。

直管和配件不要與尖銳物件接觸，上面不可有重物壓住。如果有意外發生，檢查受損的管節，即使只有一點無法正常作用的可能性，也必須予以切除。升高及吊掛作業則可用尼龍繩或 3 至 4 吋寬的粗吊索，任何型式的鏈條皆不可用。

● CLEAR PVC 透明管路檢測

SGS
Material & Engineering Laboratory-Taipei

Test Report

REPORT NO.: TV-11-02146XA
PAGE NO.: 1 OF 1
DATE: Aug 25, 2011

Client: DELPHIA PLASTICS CO., LTD.
Smelter: DELPHIA PLASTICS CO., LTD.
Product Description: CLEAR PVC PIPE
Style Item No.:
Color: LIMPED
Submitted By: DELPHIA PLASTICS CO., LTD.
Received Date: Aug 24, 2011
Tested Date: Aug 24, 2011 - Aug 25, 2011
Remark: The information mentioned in the above section is provided by Client (Exclude Date of Sample Received and Date of Testing)

RESULT:

| INSPECTION ITEM | TEST METHOD | RESULT |
|---|---------------|---------------------|
| Flattening Test (Outside diameter for 40% strain) | ASTM D1785-06 | No Crack and Broken |

Note: This Test Report is an additional original report of TV-11-02146X, issued date: Aug. 25, 2011.

The required specification(s) offered in this test report is/are for reference only. The conformity judgment is at the Applicant's final verdict.

SGS Taiwan Ltd.

SGS
Material & Engineering Laboratory-Taipei

TEST REPORT

REPORT NO.: TV-10-007942A-1
PAGE NO.: 1 OF 1
DATE: May 18, 2010

Client: DELPHIA PLASTICS CO., LTD.
Applicant: DELPHIA PLASTICS CO., LTD.
Supplier: DELPHIA PLASTICS CO., LTD.
Product Description: DELPHIA CLEAR PVC PIPE
Style Item No.:
Color: LIMPED
Submitted By: DELPHIA PLASTICS CO., LTD.
Received Date: April 22, 2010
Tested Date: April 22, 2010 - May 17, 2010
Remark: The information mentioned in the above section is provided by testing applicant (Exclude tested date)

Test Result:

| Test Item | Test Method | Test Result |
|--|----------------|--|
| specific gravity | ASTM D792-08 | 1.329 |
| Tensile strength (kg/cm ²) | ASTM D638-08 | 674 |
| Flame test | CNS 1303(1992) | The flame of test specimens were not extend and be self-extinguished |

Test Result: Heavy metal analysis

| Test Item | Unit | Test method | MEL | Result |
|----------------------|-------|-----------------------------------|-----|--------|
| Soluble Antimony(Sb) | mg/kg | | 5 | <5 |
| Soluble Arsenic(As) | mg/kg | | 2.5 | <2.5 |
| Soluble Barium(Ba) | mg/kg | | 10 | <10 |
| Soluble cadmium | mg/kg | With reference to ASTM F963. | 5 | <5 |
| Soluble chromium | mg/kg | Analysis was performed by ICP-AES | 5 | <5 |
| Soluble Lead | mg/kg | | 5 | <5 |
| Soluble Mercury | mg/kg | | 5 | <5 |
| Soluble Selenium | mg/kg | | 5 | <5 |

Note: 1. mg/kg = ppm; 0.1 mg/kg = 1000ppm
2. n.d. = Not Detection Limit
3. MEL = Method Detection Limit
4. Heavy metal test is processed by SGS-TPE Lab.
5. Specific gravity and Tensile strength Test in this test report are TAF Registered items.
6. This test report is an extra issued one of TV-10-007942-1.

The required specification(s) offered in this test report is/are for reference only. The conformity judgment is at the Applicant's final verdict.

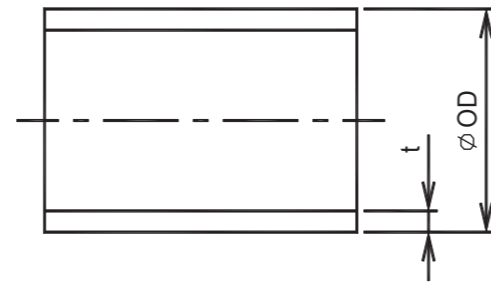
SGS Taiwan Ltd.

● CLEAR PVC 直管、配件 - 美規尺寸 & 規格

PIPE ANSI 直管 美規

Unit:mm

| Size | OD | t | t Tolerance | Working Pressure |
|--------|--------|-----|-------------|------------------|
| 1/2" | 21.34 | 2.5 | ±0.30 | 150 PSI |
| 3/4" | 26.67 | 2.5 | ±0.30 | 150 PSI |
| 1" | 33.40 | 2.5 | ±0.30 | 150 PSI |
| 1-1/4" | 42.16 | 3.0 | ±0.30 | 150 PSI |
| 1-1/2" | 48.26 | 3.0 | ±0.30 | 150 PSI |
| 2" | 60.32 | 3.5 | ±0.30 | 150 PSI |
| 2-1/2" | 73.02 | 4.0 | ±0.35 | 150 PSI |
| 3" | 88.90 | 4.5 | ±0.40 | 150 PSI |
| 4" | 114.30 | 5.0 | ±0.45 | 150 PSI |
| 6" | 168.28 | 7.5 | ±0.50 | 150 PSI |
| 8" | 219.08 | 7.5 | ±0.55 | 130 PSI |

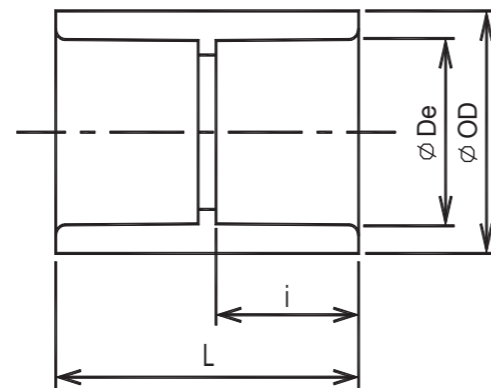


*Working pressure: water at 23°C

COUPLING (SxS) ANSI 平接頭 美規

Unit: mm

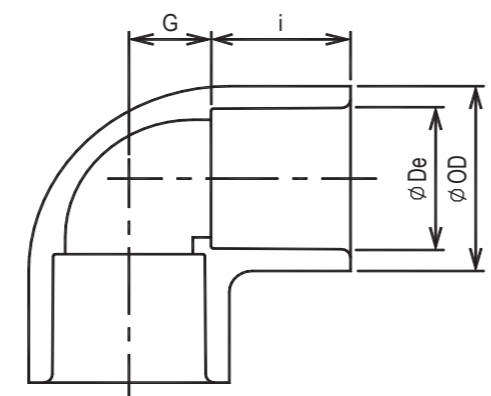
| Size | De | i | OD | L |
|--------|--------|------|-------|-------|
| 1/2" | 21.34 | 20 | 27.1 | 42.2 |
| 3/4" | 26.67 | 25.2 | 33.4 | 52.7 |
| 1" | 33.40 | 28.8 | 41.4 | 60 |
| 1-1/4" | 42.16 | 29.2 | 51 | 60.5 |
| 1-1/2" | 48.26 | 32.3 | 58 | 68.5 |
| 2" | 60.32 | 35 | 70 | 73 |
| 2-1/2" | 73.02 | 49.8 | 84.4 | 103 |
| 3" | 88.90 | 53.2 | 102.5 | 112.6 |
| 4" | 114.30 | 59.7 | 128.5 | 125.7 |
| 6" | 168.28 | 76.2 | 183.2 | 159.3 |



90° ELBOW (SxS) ANSI 90° 彎頭 美規

Unit: mm

| Size | De | i | OD | G |
|--------|--------|------|------|------|
| 1/2" | 21.34 | 20 | 27.2 | 13 |
| 3/4" | 26.67 | 25.5 | 33.3 | 15.5 |
| 1" | 33.40 | 28.5 | 41.3 | 18.5 |
| 1-1/2" | 48.26 | 32 | 57.2 | 31 |
| 2" | 60.32 | 31.5 | 70 | 35.5 |
| 2-1/2" | 73.02 | 47.5 | 88.1 | 37.5 |
| 3" | 88.90 | 48.5 | 100 | 45.5 |
| 4" | 114.30 | 51 | 128 | 58 |
| 6" | 168.28 | 55 | 180 | 88 |

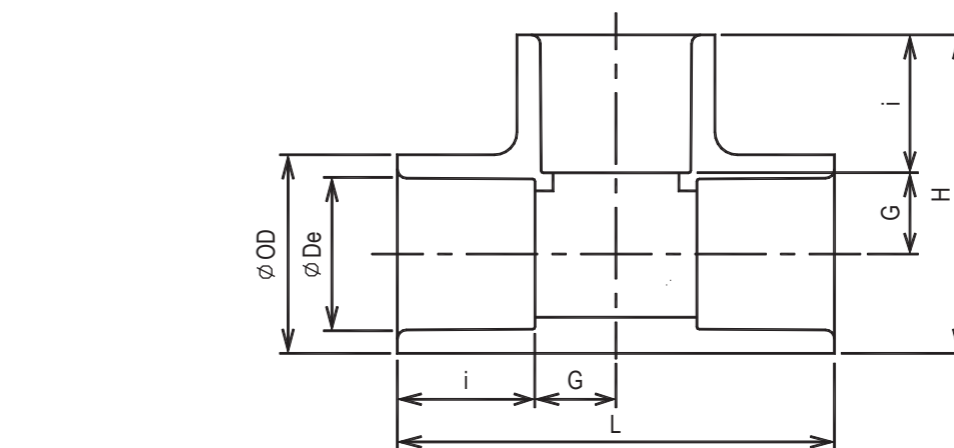
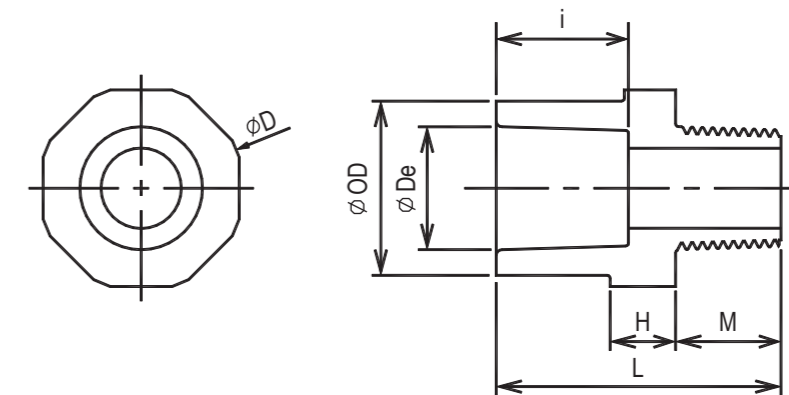


● CLEAR PVC 直管、配件 - 美規尺寸 & 規格

MALE ADAPTER (SxMipt) ANSI 外牙接頭 美規

Unit:mm

| Size | De | i | OD | L | M | H | D |
|--------|-------|------|------|------|------|-----|------|
| 1/2" | 21.34 | 24.2 | 30 | 50 | 19 | 9.2 | 38.5 |
| 3/4" | 26.67 | 27.2 | 35 | 49.5 | 14.5 | 9 | 43.3 |
| 1" | 33.40 | 28.5 | 41.2 | 54 | 20.5 | 6.5 | 44.8 |
| 1-1/2" | 48.26 | 32.8 | 57 | 61.4 | 22 | 9.7 | 61 |
| 2" | 60.32 | 35.2 | 72.6 | 68.3 | 23.5 | 9.5 | 76 |



TEE (SxSxS) ANSI 正三通 美規

Unit:mm

| Size | De | i | OD | L | G | H |
|--------|--------|------|------|-------|------|-------|
| 1/2" | 21.34 | 24.3 | 29 | 74.4 | 12.9 | 51.7 |
| 3/4" | 26.67 | 27.7 | 35.2 | 84.8 | 14.7 | 60 |
| 1" | 33.40 | 31 | 44.2 | 97.2 | 17.6 | 70.7 |
| 1-1/2" | 48.26 | 38.4 | 60.2 | 128.4 | 25.8 | 94.3 |
| 2" | 60.32 | 41.3 | 73 | 146 | 31.7 | 109.5 |
| 2-1/2" | 73.02 | 49 | 89 | 174 | 38 | 131.5 |
| 3" | 88.90 | 51.2 | 102 | 200.4 | 49 | 151.2 |
| 4" | 114.30 | 51.2 | 127 | 225 | 61.3 | 176 |

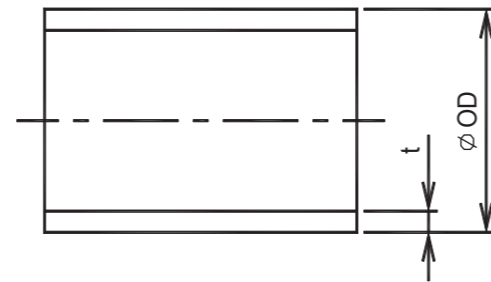
● CLEAR PVC 直管、配件 - 日規尺寸 & 規格

PIPE JIS 直管 日規

Unit:mm

| Size | OD | t | t Tolerance | Working Pressure |
|-------------|-----|-----|-------------|-----------------------|
| 15A(1/2") | 22 | 2.5 | ±0.30 | 10kgf/cm ² |
| 20A(3/4") | 26 | 2.5 | ±0.30 | 10kgf/cm ² |
| 25A(1") | 32 | 2.5 | ±0.30 | 10kgf/cm ² |
| 32A(1-1/4") | 38 | 3.0 | ±0.30 | 10kgf/cm ² |
| 40A(1-1/2") | 48 | 3.0 | ±0.30 | 10kgf/cm ² |
| 50A(2") | 60 | 3.5 | ±0.30 | 10kgf/cm ² |
| 65A(2-1/2") | 76 | 4.0 | ±0.35 | 10kgf/cm ² |
| 75A(3") | 89 | 4.5 | ±0.40 | 10kgf/cm ² |
| 100A(4") | 114 | 5.0 | ±0.45 | 10kgf/cm ² |

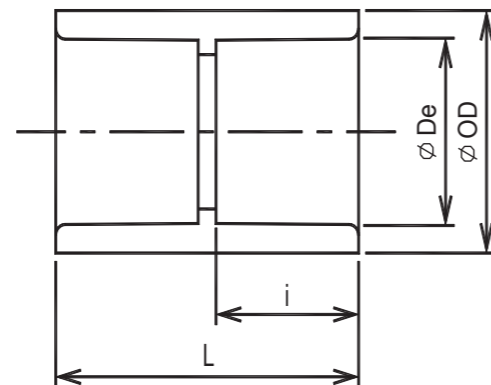
*Working pressure: water at 23°C



COUPLING (SxS) JIS 平接頭 日規

Unit: mm

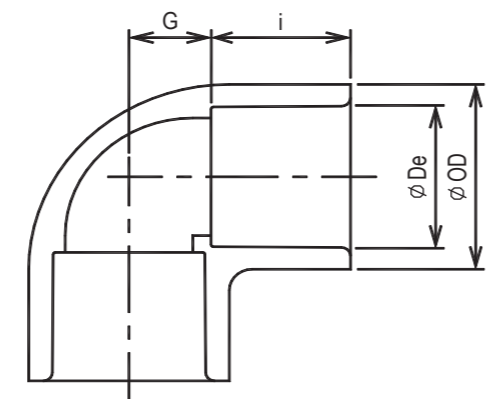
| Size | De | i | OD | L |
|-------------|-----|------|-------|-------|
| 15A(1/2") | 22 | 20.0 | 27.1 | 42.2 |
| 20A(3/4") | 26 | 25.3 | 33.4 | 52.7 |
| 25A(1") | 32 | 28.8 | 41.4 | 59.6 |
| 32A(1-1/4") | 38 | 29.2 | 51 | 60.5 |
| 40A(1-1/2") | 48 | 32.3 | 58 | 68.5 |
| 50A(2") | 60 | 35 | 70 | 73 |
| 65A(2-1/2") | 76 | 49.8 | 84.4 | 103 |
| 75A(3") | 89 | 53.2 | 102.5 | 112.6 |
| 100A(4") | 114 | 59.7 | 128.5 | 125.7 |



90° ELBOW (SxS) JIS 90° 彎頭 日規

Unit: mm

| Size | De | i | OD | G |
|-------------|-----|------|------|------|
| 15A(1/2") | - | - | - | - |
| 20A(3/4") | - | - | - | - |
| 25A(1") | - | - | - | - |
| 40A(1-1/2") | 48 | 32.0 | 57.2 | 31.0 |
| 50A(2") | 60 | 31.5 | 70 | 35.5 |
| 65A(2-1/2") | 76 | 47.5 | 88.1 | 37.5 |
| 75A(3") | 89 | 48.5 | 100 | 45.5 |
| 100A(4") | 114 | 51 | 128 | 58 |

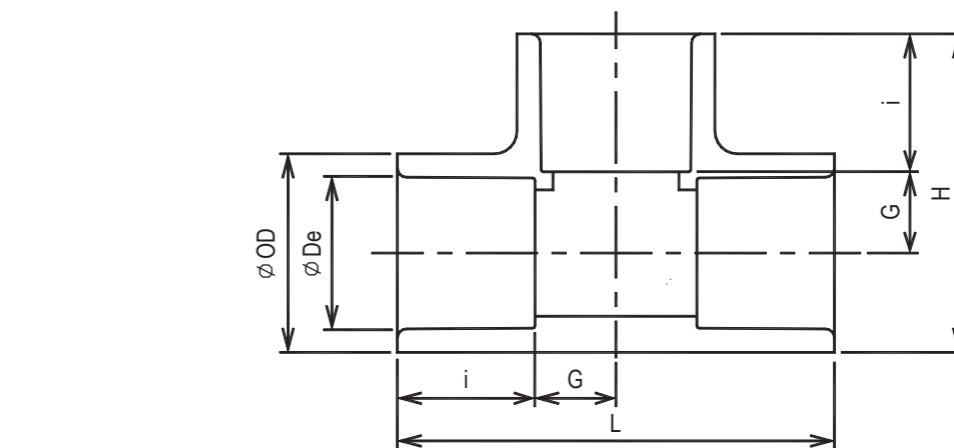
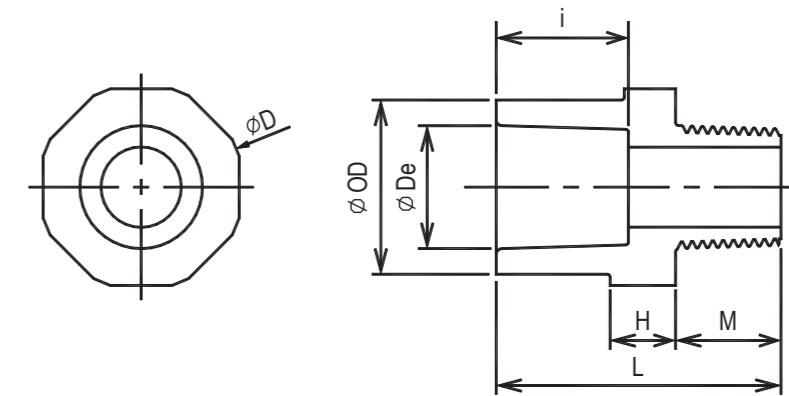


● CLEAR PVC 直管、配件 - 日規尺寸 & 規格

MALE ADAPTER (SxMipt) JIS 外牙接頭 日規

Unit:mm

| Size | De | i | OD | L | M | H | D |
|-------------|----|------|------|------|------|-----|------|
| 15A(1/2") | - | - | - | - | - | - | - |
| 20A(3/4") | - | - | - | - | - | - | - |
| 25A(1") | 32 | 28.5 | 41.2 | 54 | 20.8 | 6.5 | 44.8 |
| 40A(1-1/2") | 48 | 32.8 | 57 | 61.4 | 22 | 9.7 | 61 |
| 50A(2") | 60 | 35.2 | 72.6 | 68.3 | 23.5 | 9.5 | 76 |

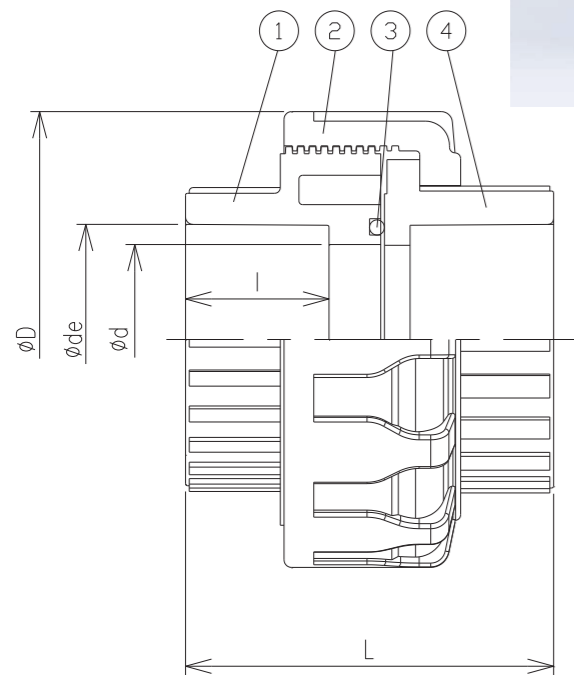


TEE (SxSxS) JIS 正三通 日規

Unit:mm

| Size | De | i | OD | L | G | H |
|-------------|-----|------|------|-------|------|-------|
| 15A(1/2") | - | - | - | - | - | - |
| 20A(3/4") | - | - | - | - | - | - |
| 25A(1") | - | - | - | - | - | - |
| 40A(1-1/2") | 48 | 38.4 | 60.2 | 128.4 | 25.8 | 94.3 |
| 50A(2") | 60 | 41.3 | 73 | 146 | 31.7 | 109.5 |
| 65A(2-1/2") | 76 | 49 | 89 | 174 | 38 | 131.5 |
| 75A(3") | 89 | 51.2 | 102 | 200.4 | 49 | 151.2 |
| 100A(4") | 114 | 51.2 | 127 | 225 | 61.3 | 176 |

UNION 由任 PVC & CPVC 1/2" - 4"



DATA

- Working pressure : 150 PSI / 73°F
- Easy Maintenance
- All-plastic construction
- Brand : D.P.S.

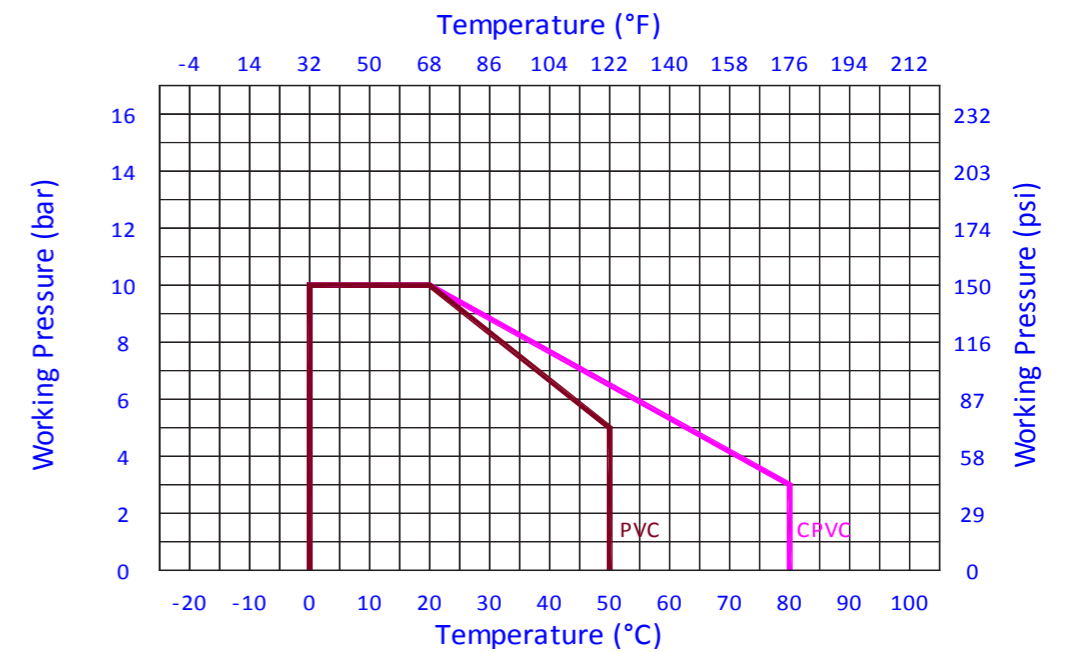
| No | PARTS NAME | Q'TY | MATERIAL |
|----|------------|------|----------|
| 1 | BODY | 1 | PVC,CPVC |
| 2 | NUT | 1 | PVC,CPVC |
| 3 | O-RING | 1 | EPDM,FPM |
| 4 | CONNECTOR | 1 | PVC,CPVC |

| SIZE | D | L | ANSI | | DIN | | JIS | | CNS | | NPT | BSPT | BSPF | d |
|---------------|-----|-----|-----------|------|-----------|------|-----------|------|-----------|------|------|------|------|-----|
| | | | ϕde | I | ϕde | I | ϕde | I | ϕde | I | | | | |
| 1/2" (15mm) | 46 | 55 | 21.34 | 22.5 | 20 | 20 | 22 | 22.5 | 22 | 22.5 | 14 | 14 | 14 | 13 |
| 3/4" (20mm) | 56 | 62 | 26.67 | 25.7 | 25 | 23 | 26 | 25.7 | 26 | 25.7 | 14 | 14 | 14 | 19 |
| 1" (25mm) | 66 | 67 | 33.4 | 28.9 | 32 | 26 | 32 | 28.9 | 34 | 28.9 | 11.5 | 11 | 11 | 25 |
| 1-1/4" (32mm) | 82 | 79 | 42.16 | 33.8 | 40 | 31 | 38 | 33.8 | 42 | 33.8 | 11.5 | 11 | 11 | 31 |
| 1-1/2" (40mm) | 98 | 82 | 48.26 | 35 | 50 | 34 | 48 | 35 | 48 | 35 | 11.5 | 11 | 11 | 40 |
| 2" (50mm) | 120 | 99 | 60.32 | 38.5 | 63 | 38.5 | 60 | 38.5 | 60 | 38.5 | 11.5 | 11 | 11 | 50 |
| 2-1/2" (65mm) | 120 | 98 | 73.02 | 41.5 | 75 | 41.5 | 76 | 41.5 | 76 | 41.5 | 8 | 11 | 11 | 61 |
| 3" (80mm) | 162 | 119 | 88.9 | 48 | 90 | 51 | 89 | 51 | 89 | 51 | 8 | 11 | 11 | 75 |
| 4" (100mm) | 220 | 142 | 114.3 | 57.5 | 110 | 61 | 114 | 61 | 114 | 61 | 8 | 11 | 11 | 100 |

Technical Information

| Item | Description | Size | Material | | Size | Hydrostatic Testing | |
|------|-------------|--------------|----------|------------|--------------|--|--|
| | | | Body | O-ring | | Burst pressure water(kgf/cm ²) minimum | Long-term behaviour test water(kgf/cm ²) |
| (1) | Union | 1/2"(DN15) | PVC,CPVC | EPDM , FPM | 1/2"(DN15) | 42 | 22 |
| (2) | Union | 3/4"(DN20) | PVC,CPVC | EPDM , FPM | 3/4"(DN20) | 42 | 22 |
| (3) | Union | 1"(DN25) | PVC,CPVC | EPDM , FPM | 1"(DN25) | 42 | 22 |
| (4) | Union | 1-1/4"(DN32) | PVC,CPVC | EPDM , FPM | 1-1/4"(DN32) | 42 | 22 |
| (5) | Union | 1-1/2"(DN40) | PVC,CPVC | EPDM , FPM | 1-1/2"(DN40) | 42 | 22 |
| (6) | Union | 2"(DN50) | PVC,CPVC | EPDM , FPM | 2"(DN50) | 42 | 22 |
| (7) | Union | 2-1/2"(DN65) | PVC,CPVC | EPDM , FPM | 2-1/2"(DN65) | 42 | 22 |
| (8) | Union | 3"(DN80) | PVC,CPVC | EPDM , FPM | 3"(DN80) | 31 | 22 |
| (9) | Union | 4"(DN100) | PVC,CPVC | EPDM , FPM | 4"(DN100) | 31 | 22 |

Working pressure vs. Temperature

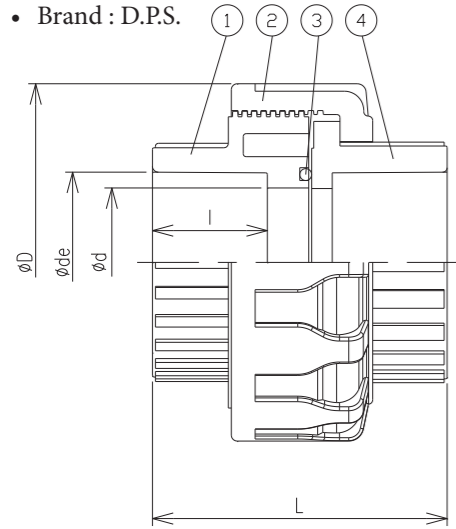


UNION 由任 PPH 1/2" ~ 2"



DATA

- Working pressure : 10 bar / 20°C
- Easy Maintenance
- All-plastic construction
- Brand : D.P.S.



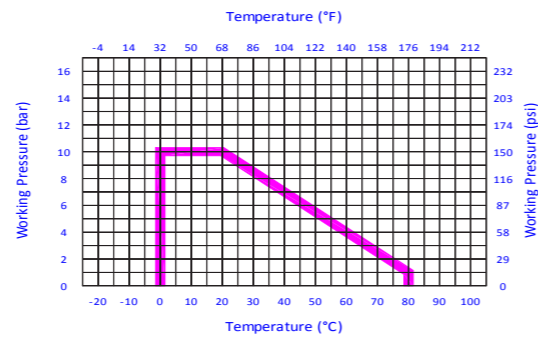
| No | PARTS NAME | Q'TY | MATERIAL |
|----|------------|------|----------|
| 1 | BODY | 1 | PPH |
| 2 | NUT | 1 | PPH |
| 3 | O-RING | 1 | EPDM,FPM |
| 4 | CONNECTOR | 1 | PPH |

| SIZE | D | L | DIN Fusion | | CNS Fusion | | NPT | BSPT | BSPF |
|---------------|-----|----|------------|----|------------|----|------|------|------|
| | | | Øde | I | Øde | I | | | |
| 1/2" (15mm) | 45 | 54 | 20 | 16 | 22 | 22 | 14 | 14 | 14 |
| 3/4" (20mm) | 55 | 61 | 25 | 18 | 27* | 25 | 14 | 14 | 14 |
| 1" (25mm) | 66 | 67 | 32 | 20 | 34 | 29 | 11.5 | 11 | 11 |
| 1-1/4" (32mm) | 81 | 78 | 40 | 22 | 42 | 32 | 11.5 | 11 | 11 |
| 1-1/2" (40mm) | 97 | 81 | 50 | 25 | 48 | 35 | 11.5 | 11 | 11 |
| 2" (50mm) | 119 | 97 | 63 | 29 | 60 | 38 | 11.5 | 11 | 11 |

Technical Information

| Item | Description | Size | Material | | Hydrostatic Testing | |
|------|-------------|--------------|----------|----------|---|---|
| | | | Body | O-ring | Burst pressure water (kgf/cm ²) minimum | Long-term behaviour test water (kgf/cm ²) |
| (1) | Union | 1/2"(DN15) | PPH | EPDM,FPM | 31 | 22 |
| (2) | Union | 3/4"(DN20) | PPH | EPDM,FPM | 31 | 22 |
| (3) | Union | 1"(DN25) | PPH | EPDM,FPM | 31 | 22 |
| (4) | Union | 1-1/4"(DN32) | PPH | EPDM,FPM | 31 | 22 |
| (5) | Union | 1-1/2"(DN40) | PPH | EPDM,FPM | 31 | 22 |
| (6) | Union | 2"(DN50) | PPH | EPDM,FPM | 31 | 22 |

Working pressure vs. Temperature



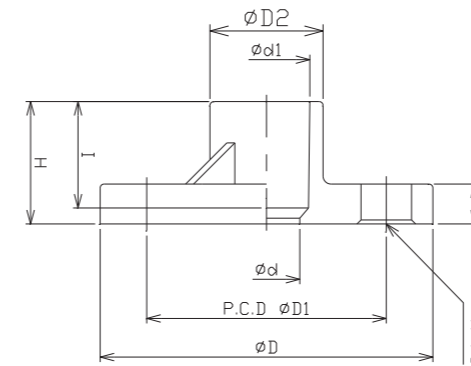
FLANGE A+J & BLIND FLANGE JIS 10K 法蘭 A+J & 盲法蘭 JIS 10K 1/2" ~ 12"



DATA

- Working pressure : 10kgf / cm² at 20°C
- Material : PVC
- ANSI Socket and JIS 10K Bolt Holes(A+J)
- Brand : SUPERTUNG

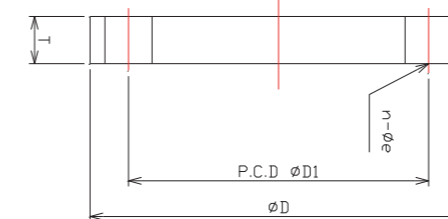
| SIZE | D | D2 | H | T | d1 | I | d | D1 | n-Øe |
|---------------|-----|-----|-----|----|--------|-----|-----|-----|-------|
| 1/2" (15mm) | 95 | 31 | 36 | 14 | 21.34 | 31 | 18 | 70 | 4-15 |
| 3/4" (20mm) | 100 | 36 | 40 | 15 | 26.67 | 36 | 22 | 75 | 4-15 |
| 1" (25mm) | 125 | 43 | 45 | 15 | 33.4 | 41 | 25 | 90 | 4-19 |
| 1-1/4" (32mm) | 135 | 49 | 51 | 16 | 42.16 | 44 | 30 | 100 | 4-19 |
| 1-1/2" (40mm) | 141 | 62 | 61 | 16 | 48.26 | 56 | 43 | 105 | 4-19 |
| 2" (50mm) | 155 | 74 | 69 | 20 | 60.32 | 63 | 54 | 120 | 4-19 |
| 2-1/2" (65mm) | 174 | 90 | 69 | 22 | 73.02 | 63 | 66 | 140 | 4-19 |
| 3" (75mm) | 185 | 106 | 72 | 22 | 88.9 | 68 | 78 | 150 | 8-19 |
| 4" (100mm) | 210 | 131 | 91 | 22 | 114.3 | 86 | 100 | 175 | 8-19 |
| 5" (125mm) | 250 | 159 | 113 | 24 | 141.3 | 99 | 125 | 210 | 8-23 |
| 6" (150mm) | 277 | 186 | 139 | 26 | 168.28 | 131 | 145 | 240 | 8-23 |
| 8" (200mm) | 325 | 239 | 157 | 28 | 219.08 | 146 | 196 | 290 | 12-23 |
| 10" (250mm) | 405 | 292 | 169 | 30 | 273.5 | 155 | 244 | 355 | 12-25 |
| 12" (300mm) | 444 | 353 | 171 | 30 | 323.85 | 156 | 299 | 400 | 16-25 |



DATA

- Working pressure : 10kgf / cm² at 20°C
- Material : PVC
- Bolt Holes : JIS 10K
- Brand : SUPERTUNG

| SIZE | D | D1 | n-Øe | T | SIZE | D | D1 | n-Øe | T |
|---------------|-----|-----|------|----|-------------|-----|-----|-------|----|
| 1/2" (15mm) | 95 | 70 | 4-15 | 14 | 3" (75mm) | 189 | 150 | 8-19 | 22 |
| 3/4" (20mm) | 100 | 75 | 4-15 | 15 | 4" (100mm) | 210 | 175 | 8-19 | 22 |
| 1" (25mm) | 125 | 90 | 4-19 | 15 | 5" (125mm) | 250 | 210 | 8-23 | 24 |
| 1-1/4" (32mm) | 135 | 100 | 4-19 | 16 | 6" (150mm) | 280 | 240 | 8-23 | 26 |
| 1-1/2" (40mm) | 140 | 105 | 4-19 | 16 | 8" (200mm) | 332 | 290 | 12-23 | 28 |
| 2" (50mm) | 155 | 120 | 4-19 | 20 | 10" (250mm) | 400 | 355 | 12-25 | 30 |
| 2-1/2" (65mm) | 176 | 140 | 4-19 | 22 | 12" (300mm) | 445 | 400 | 16-25 | 30 |

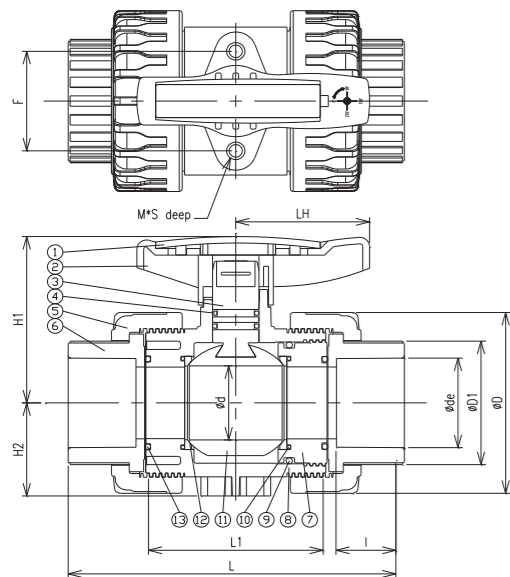


雙由任球閥

PVC & CPVC 1/2" ~ 2-1/2"*

DATA

- Working pressure : 150 PSI / 73° F
- Full port design
- Easy Maintenance
- Easy automated
- Teflon seat and Double O-ring stem seals
- Brand : SUPERTUNG



| No | PARTS NAME | Q'TY | MATERIAL |
|----|------------|------|----------|
| 1 | HANDLE CAP | 1 | ABS |
| 2 | HANDLE | 1 | ABS |
| 3 | STEM | 1 | PVC,CPVC |
| 4 | O-RING | 2 | EPDM,FPM |
| 5 | NUT | 2 | PVC,CPVC |
| 6 | CONNECTOR | 2 | PVC,CPVC |
| 7 | CARRY | 1 | PVC,CPVC |
| 8 | BODY | 1 | PVC,CPVC |
| 9 | O-RING | 1 | EPDM,FPM |
| 10 | O-RING | 2 | EPDM,FPM |
| 11 | BALL | 1 | PVC,CPVC |
| 12 | SEAT | 2 | PTFE |
| 13 | O-RING | 2 | EPDM,FPM |

| SIZE | F | M | S |
|----------------|----|---|----|
| 1/2" (15mm) | 30 | 5 | 6 |
| 3/4" (20mm) | 33 | 5 | 8 |
| 1" (25mm) | 40 | 6 | 12 |
| 1-1/4" (32mm) | 47 | 8 | 11 |
| 1-1/2" (40mm) | 54 | 8 | 12 |
| 2" (50mm) | 70 | 8 | 15 |
| 2-1/2" (65mm)* | 70 | 8 | 15 |

| SIZE | D | L | ANSI | | DIN | | JIS | | CNS | | NPT | BSPT | BSPF | D1 | d | L1 | LH | H1 | H2 |
|----------------|-----|-----|-------|------|-----|------|-----|------|-----|------|------|------|------|----|----|-----|----|-----|------|
| | | | Øde | I | Øde | I | Øde | I | Øde | I | | | | | | | | | |
| 1/2" (15mm) | 46 | 116 | 21.34 | 22.5 | 20 | 20 | 22 | 22.5 | 22 | 22.5 | 14 | 14 | 14 | 32 | 13 | 62 | 45 | 49 | 23.5 |
| 3/4" (20mm) | 56 | 133 | 26.67 | 25.7 | 25 | 23 | 26 | 25.7 | 26 | 25.7 | 14 | 14 | 14 | 38 | 19 | 72 | 52 | 60 | 29 |
| 1" (25mm) | 66 | 150 | 33.4 | 28.9 | 32 | 26 | 32 | 28.9 | 34 | 28.9 | 11.5 | 11 | 11 | 45 | 25 | 80 | 58 | 69 | 35 |
| 1-1/4" (32mm) | 82 | 168 | 42.16 | 33.8 | 40 | 31 | 38 | 33.8 | 42 | 33.8 | 11.5 | 11 | 11 | 55 | 31 | 87 | 66 | 76 | 42.5 |
| 1-1/2" (40mm) | 98 | 173 | 48.26 | 35 | 50 | 34 | 48 | 35 | 48 | 35 | 11.5 | 11 | 11 | 67 | 40 | 94 | 69 | 91 | 50.5 |
| 2" (50mm) | 120 | 206 | 60.32 | 38.5 | 63 | 38.5 | 60 | 38.5 | 60 | 38.5 | 11.5 | 11 | 11 | 81 | 50 | 112 | 81 | 110 | 61 |
| 2-1/2" (65mm)* | 120 | 211 | 73.02 | 41.5 | 75 | 41.5 | 76 | 41.5 | 76 | 41.5 | 8 | 11 | 11 | 89 | 50 | 112 | 81 | 110 | 61 |

* Decrement type : inside diameter 50mm (減量型)

Technical Information

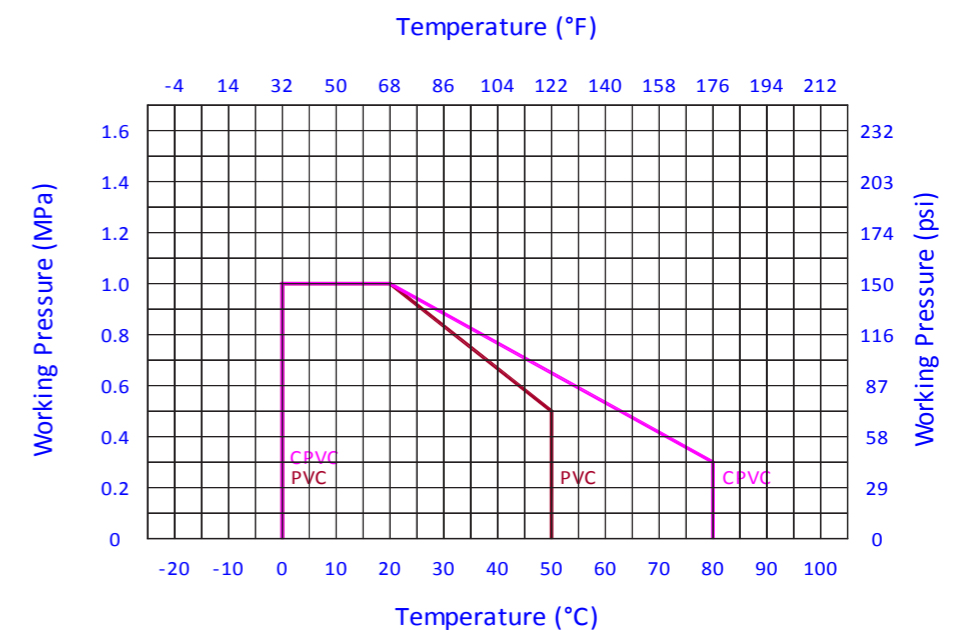
| Item | Description | Size | Material | | |
|------|-----------------------|---------------|----------|------|----------|
| | | | Body | Seat | O-ring |
| (1) | True Union Ball Valve | 1/2"(DN15) | PVC,CPVC | PTFE | EPDM,FPM |
| (2) | True Union Ball Valve | 3/4"(DN20) | PVC,CPVC | PTFE | EPDM,FPM |
| (3) | True Union Ball Valve | 1"(DN25) | PVC,CPVC | PTFE | EPDM,FPM |
| (4) | True Union Ball Valve | 1-1/4"(DN32) | PVC,CPVC | PTFE | EPDM,FPM |
| (5) | True Union Ball Valve | 1-1/2"(DN40) | PVC,CPVC | PTFE | EPDM,FPM |
| (6) | True Union Ball Valve | 2"(DN50) | PVC,CPVC | PTFE | EPDM,FPM |
| (7) | True Union Ball Valve | 2-1/2"(DN65)* | PVC,CPVC | PTFE | EPDM,FPM |

* Decrement type : inside diameter 50mm (減量型)

| Size | Hydrostatic Testing | | Seat and O-ring Tests | | Torque kgf*cm maximum | Cv |
|---------------|--|--|---|--|-----------------------|-----|
| | Burst pressure water(kgf/cm ²) minimum | Long-term behaviour test water(kgf/cm ²) | Seat valve close air (kgf/cm ²) | O-ring valve open air (kgf/cm ²) | | |
| 1/2"(DN15) | 42 | 22 | 6 | 6 | 25 | 8 |
| 3/4"(DN20) | 42 | 22 | 6 | 6 | 30 | 15 |
| 1"(DN25) | 42 | 22 | 6 | 6 | 35 | 29 |
| 1-1/4"(DN32) | 42 | 22 | 6 | 6 | 65 | 75 |
| 1-1/2"(DN40) | 42 | 22 | 6 | 6 | 75 | 90 |
| 2"(DN50) | 42 | 22 | 6 | 6 | 95 | 140 |
| 2-1/2"(DN65)* | 42 | 22 | 6 | 6 | 95 | 140 |

* Decrement type : inside diameter 50mm (減量型)

Working pressure vs. Temperature

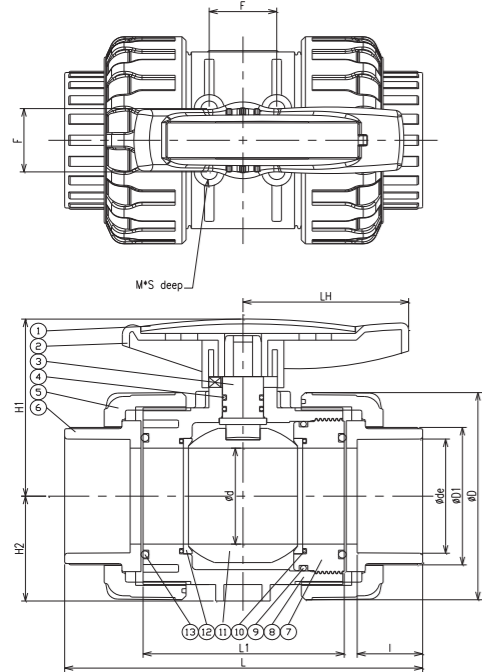


TRUE UNION BALL VALVE

雙由任球閥 PVC & CPVC 2-1/2" ~ 4"

DATA

- Working pressure : 150 PSI / 73° F
- Full port design
- Easy Maintenance
- Easy automated
- Teflon seat and Double O-ring stem seals
- Brand : SUPERTUNG



| SIZE | F | M | S |
|---------------|------|----|----|
| 2-1/2" (65mm) | 49.5 | 8 | 15 |
| 3" (80mm) | 49.5 | 8 | 15 |
| 4" (100mm) | 72 | 10 | 20 |

| No | PARTS NAME | Q'TY | MATERIAL | No | PARTS NAME | Q'TY | MATERIAL |
|----|------------|------|----------|----|------------|------|----------|
| 1 | HANDLE CAP | 1 | ABS | 8 | BODY | 1 | PVC,CPVC |
| 2 | HANDLE | 1 | ABS | 9 | O-RING | 1 | EPDM,FPM |
| 3 | STEM | 1 | PVC,CPVC | 10 | O-RING | 2 | EPDM,FPM |
| 4 | O-RING | 2 | EPDM,FPM | 11 | BALL | 1 | PVC,CPVC |
| 5 | NUT | 2 | PVC,CPVC | 12 | SEAT | 2 | PTFE |
| 6 | CONNECTOR | 2 | PVC,CPVC | 13 | O-RING | 2 | EPDM,FPM |
| 7 | CARRY | 1 | PVC,CPVC | | | | |

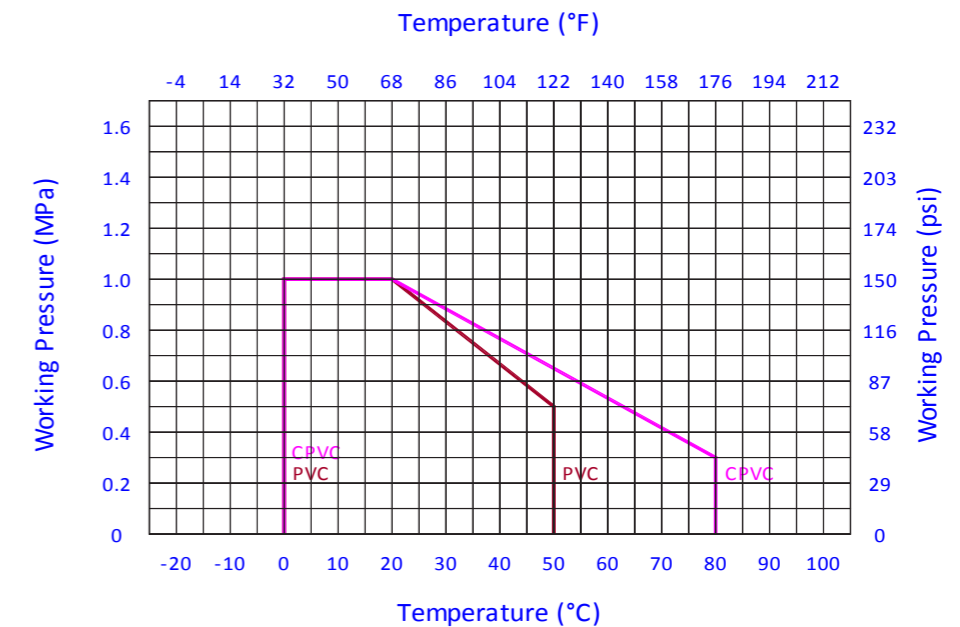
| SIZE | D | L | ANSI | | DIN | | JIS | | CNS | | NPT | BSPT | BSPF | D1 | d | L1 | LH | H1 | H2 |
|---------------|-----|-----|-------|------|-----|----|-----|----|-----|----|-----|------|------|-----|-----|-----|-----|-----|-----|
| | | | ϕde | I | ϕde | I | ϕde | I | ϕde | I | | | | | | | | | |
| 2-1/2" (65mm) | 162 | 254 | 73.02 | 45 | 75 | 45 | 76 | 45 | 76 | 45 | 8 | 11 | 11 | 92 | 75 | 147 | 118 | 140 | 82 |
| 3" (80mm) | 162 | 262 | 88.9 | 48 | 90 | 51 | 89 | 51 | 89 | 51 | 8 | 11 | 11 | 108 | 75 | 147 | 118 | 140 | 82 |
| 4" (100mm) | 220 | 311 | 114.3 | 57.5 | 110 | 61 | 114 | 61 | 114 | 61 | 8 | 11 | 11 | 134 | 100 | 177 | 140 | 185 | 111 |

Technical Information

| Item | Description | Size | Material | | |
|------|-----------------------|--------------|----------|------|----------|
| | | | Body | Seat | O-ring |
| (1) | True Union Ball Valve | 2-1/2"(DN65) | PVC,CPVC | PTFE | EPDM,FPM |
| (2) | True Union Ball Valve | 3"(DN80) | PVC,CPVC | PTFE | EPDM,FPM |
| (3) | True Union Ball Valve | 4"(DN100) | PVC,CPVC | PTFE | EPDM,FPM |

| Size | Hydrostatic Testing | | Seat and O-ring Tests | | Torque kgf*cm | Cv |
|--------------|---|---|---|--|---------------|-----|
| | Burst pressure water (kgf/cm ²) minimum | Long-term behaviour test water (kgf/cm ²) | Seat valve close air (kgf/cm ²) | O-ring valve open air (kgf/cm ²) | | |
| 2-1/2"(DN65) | 31 | 22 | 6 | 6 | 150 | 330 |
| 3"(DN80) | 31 | 22 | 6 | 6 | 150 | 480 |
| 4"(DN100) | 31 | 22 | 6 | 6 | 250 | 600 |

Working pressure vs. Temperature



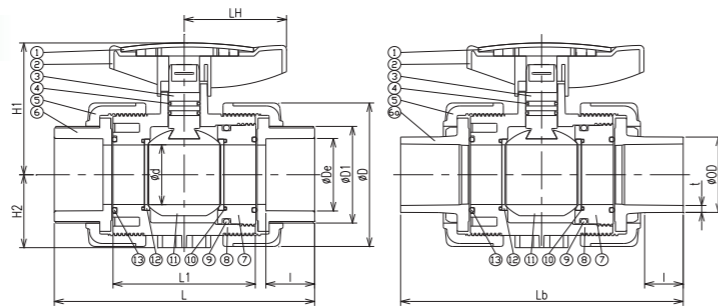
TRUE UNION BALL VALVE

雙由任球閥 PPH 1/2" ~ 2"



DATA

- Working pressure : 10 bar / 20°C
- Full port design
- Easy Maintenance
- Easy automated
- Teflon seat and Double O-ring stem seals
- Brand : SUPERTUNG



| No | PARTS NAME | Q'TY | MATERIAL |
|----|------------|------|----------|
| 1 | HANDLE CAP | 1 | ABS |
| 2 | HANDLE | 1 | ABS |
| 3 | STEM | 1 | PPH |
| 4 | O-RING | 2 | EPDM,FPM |
| 5 | NUT | 2 | PPH |
| 6a | BUTT | 2 | PPH |
| 6 | CONNECTOR | 2 | PPH |
| 7 | CARRY | 1 | PPH |
| 8 | BODY | 1 | PPH |
| 9 | O-RING | 1 | EPDM,FPM |
| 10 | O-RING | 2 | EPDM,FPM |
| 11 | BALL | 1 | PPH |
| 12 | SEAT | 2 | PTFE |
| 13 | O-RING | 2 | EPDM,FPM |

| SIZE | D | L | DIN Fusion | | DIN BUTT | | | CNS Fusion | |
|---------------|-----|-----|------------|----|----------|-----|----|------------|----|
| | | | φde | I | φOD | t | I | φde | I |
| 1/2" (15mm) | 45 | 114 | 20 | 16 | 20 | 1.9 | 25 | 22 | 22 |
| 3/4" (20mm) | 55 | 132 | 25 | 18 | 25 | 2.3 | 25 | 27* | 25 |
| 1" (25mm) | 66 | 148 | 32 | 20 | 32 | 2.9 | 25 | 34 | 29 |
| 1-1/4" (32mm) | 81 | 167 | 40 | 22 | 40 | 3.7 | 25 | 42 | 32 |
| 1-1/2" (40mm) | 97 | 171 | 50 | 25 | 50 | 4.7 | 25 | 48 | 35 |
| 2" (50mm) | 119 | 203 | 63 | 29 | 63 | 5.8 | 30 | 60 | 38 |

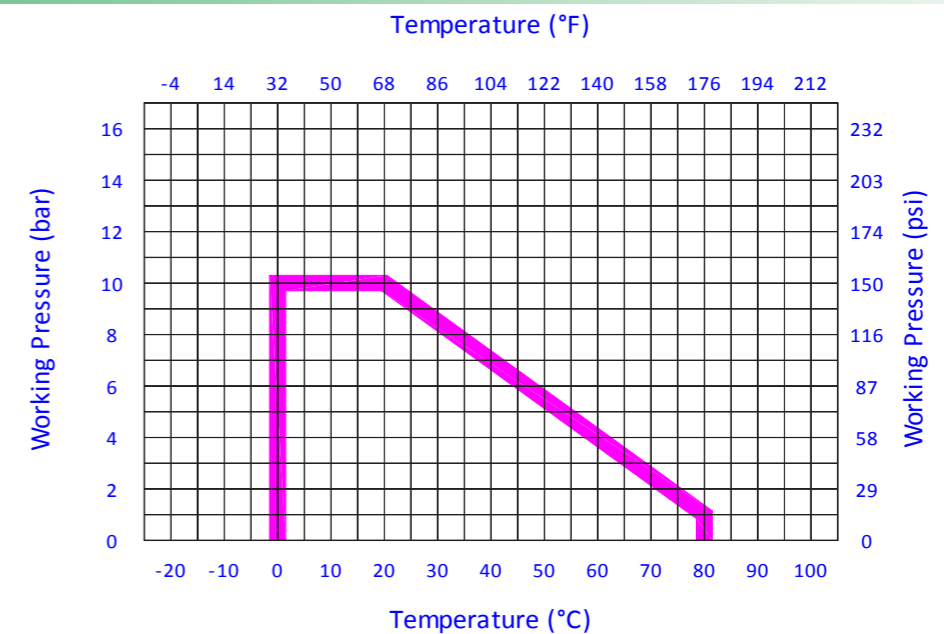
| SIZE | NPT | BSPT | BSPF | D1 | d | LH | L1 | H1 | H2 | Lb |
|---------------|------|------|------|----|----|----|-----|-----|------|-------|
| 1/2" (15mm) | 14 | 14 | 14 | 31 | 13 | 45 | 60 | 48 | 23.5 | 138.5 |
| 3/4" (20mm) | 14 | 14 | 14 | 37 | 19 | 52 | 72 | 59 | 29 | 153.5 |
| 1" (25mm) | 11.5 | 11 | 11 | 44 | 25 | 58 | 78 | 68 | 35 | 167 |
| 1-1/4" (32mm) | 11.5 | 11 | 11 | 54 | 30 | 66 | 87 | 78 | 42.5 | 176 |
| 1-1/2" (40mm) | 11.5 | 11 | 11 | 66 | 40 | 69 | 92 | 89 | 50.5 | 191 |
| 2" (50mm) | 11.5 | 11 | 11 | 79 | 50 | 81 | 112 | 108 | 61 | 222 |

Technical Information

| Item | Description | Size | Material | | |
|------|-----------------------|--------------|----------|------|----------|
| | | | Body | Seat | O-ring |
| (1) | True Union Ball Valve | 1/2"(DN15) | PPH | PTFE | EPDM,FPM |
| (2) | True Union Ball Valve | 3/4"(DN20) | PPH | PTFE | EPDM,FPM |
| (3) | True Union Ball Valve | 1"(DN25) | PPH | PTFE | EPDM,FPM |
| (4) | True Union Ball Valve | 1-1/4"(DN32) | PPH | PTFE | EPDM,FPM |
| (5) | True Union Ball Valve | 1-1/2"(DN40) | PPH | PTFE | EPDM,FPM |
| (6) | True Union Ball Valve | 2"(DN50) | PPH | PTFE | EPDM,FPM |

| Size | Hydrostatic Testing | | Seat and O-ring Tests | | Torque kgf*cm maximum | Cv |
|--------------|--|---|---|--|-----------------------|-----|
| | Burst pressure water(kgf/cm ²) minimum | Long-term behaviour test water (kgf/cm ²) | Seat valve close air (kgf/cm ²) | O-ring valve open air (kgf/cm ²) | | |
| 1/2"(DN15) | 31 | 22 | 6 | 6 | 25 | 8 |
| 3/4"(DN20) | 31 | 22 | 6 | 6 | 30 | 15 |
| 1"(DN25) | 31 | 22 | 6 | 6 | 35 | 29 |
| 1-1/4"(DN32) | 31 | 22 | 6 | 6 | 65 | 75 |
| 1-1/2"(DN40) | 31 | 22 | 6 | 6 | 75 | 90 |
| 2"(DN50) | 31 | 22 | 6 | 6 | 95 | 140 |

Working pressure vs. Temperature

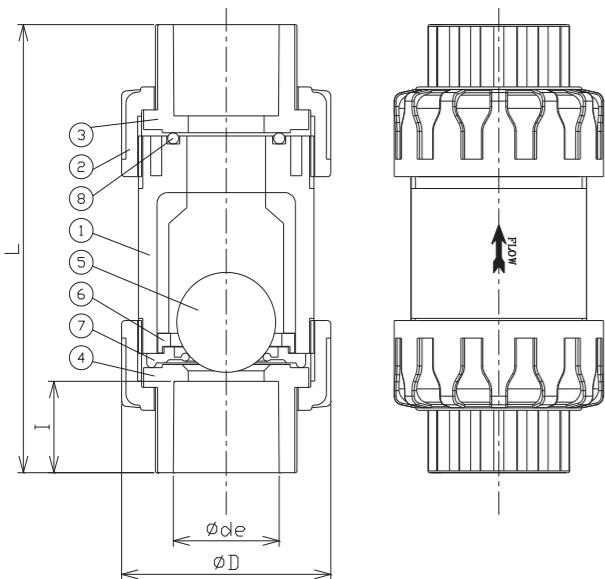


TRUE UNION BALL CHECK VALVE 雙由任球型逆止閥 PVC & CPVC 1/2" ~ 2-1/2"*



DATA

- Working pressure : 150 PSI / 73°F
- Minimum flow pressure : 5 PSI
- True union design and Easy Maintenance
- Full port design
- EPDM or FPM seals
- Brand : SUPERTUNG



| No | PARTS NAME | Q'TY | MATERIAL |
|----|--------------|------|----------|
| 1 | BODY | 1 | PVC,CPVC |
| 2 | NUT | 2 | PVC,CPVC |
| 3 | CONNECTOR | 1 | PVC,CPVC |
| 4 | CONNECTOR-IN | 1 | PVC,CPVC |
| 5 | BALL | 1 | PVC,CPVC |
| 6 | RING | 1 | PVC,CPVC |
| 7 | SEAT | 1 | EPDM,FPM |
| 8 | O-RING | 1 | EPDM,FPM |

| SIZE | D | L | ANSI | | DIN | | JIS | | CNS | | NPT | BSPT | BSPF |
|----------------|-----|-----|-------|------|-----|------|-----|------|-----|------|------|------|------|
| | | | de | I | de | I | de | I | de | I | | | |
| 1/2" (15mm) | 56 | 125 | 21.34 | 22.5 | 20 | 20 | 22 | 22.5 | 22 | 22.5 | 14 | 14 | 14 |
| 3/4" (20mm) | 56 | 125 | 26.67 | 25.7 | 25 | 23 | 26 | 25.7 | 26 | 25.7 | 14 | 14 | 14 |
| 1" (25mm) | 66 | 141 | 33.4 | 28.9 | 32 | 26 | 32 | 28.9 | 34 | 28.9 | 11.5 | 11 | 11 |
| 1-1/4" (32mm) | 98 | 170 | 42.16 | 33.8 | 40 | 31 | 38 | 33.8 | 42 | 33.8 | 11.5 | 11 | 11 |
| 1-1/2" (40mm) | 98 | 170 | 48.26 | 35 | 50 | 34 | 48 | 35 | 48 | 35 | 11.5 | 11 | 11 |
| 2" (50mm) | 120 | 204 | 60.32 | 38.5 | 63 | 38.5 | 60 | 38.5 | 60 | 38.5 | 11.5 | 11 | 11 |
| 2-1/2" (65mm)* | 120 | 210 | 73.02 | 41.5 | 75 | 41.5 | 76 | 41.5 | 76 | 41.5 | 8 | 11 | 11 |

* Decrement type : inside diameter 50mm (減量型)

Technical Information

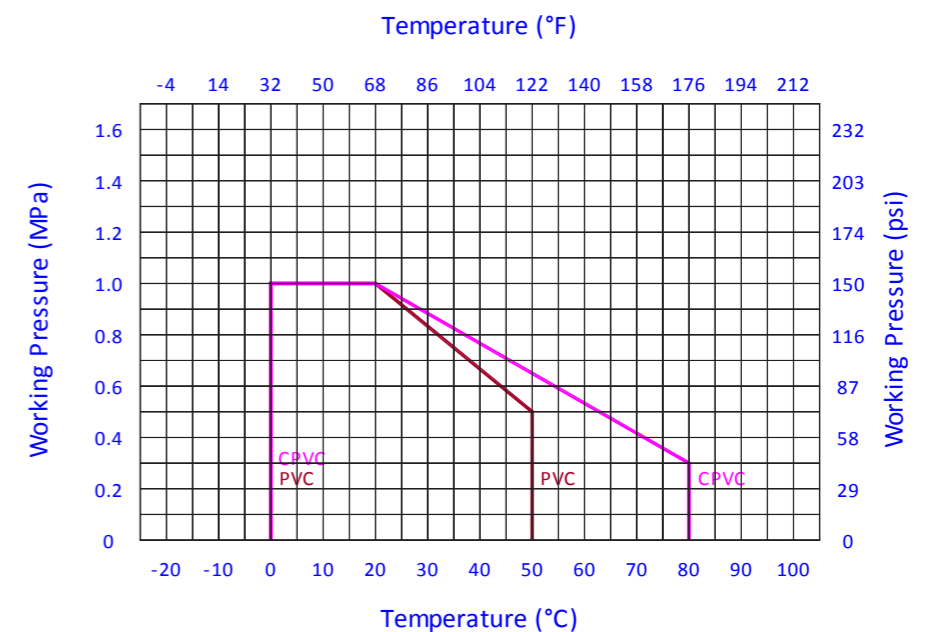
| Item | Description | Size | Material | | |
|------|-----------------------------|---------------|----------|----------|----------|
| | | | Body | Seat | O-ring |
| (1) | True Union Ball Check Valve | 1/2"(DN15) | PVC,CPVC | EPDM,FPM | EPDM,FPM |
| (2) | True Union Ball Check Valve | 3/4"(DN20) | PVC,CPVC | EPDM,FPM | EPDM,FPM |
| (3) | True Union Ball Check Valve | 1"(DN25) | PVC,CPVC | EPDM,FPM | EPDM,FPM |
| (4) | True Union Ball Check Valve | 1-1/4"(DN32) | PVC,CPVC | EPDM,FPM | EPDM,FPM |
| (5) | True Union Ball Check Valve | 1-1/2"(DN40) | PVC,CPVC | EPDM,FPM | EPDM,FPM |
| (6) | True Union Ball Check Valve | 2"(DN50) | PVC,CPVC | EPDM,FPM | EPDM,FPM |
| (7) | True Union Ball Check Valve | 2-1/2"(DN65)* | PVC,CPVC | EPDM,FPM | EPDM,FPM |

* Decrement type : inside diameter 50mm (減量型)

| Size | Hydrostatic Testing | | Cv |
|---------------|---|---|-----|
| | Burst pressure water (kgf/cm ²) minimum | Long-term behaviour test water (kgf/cm ²) | |
| 1/2"(DN15) | 25 | 15 | 8 |
| 3/4"(DN20) | 25 | 15 | 15 |
| 1"(DN25) | 25 | 15 | 29 |
| 1-1/4"(DN32) | 25 | 15 | 75 |
| 1-1/2"(DN40) | 25 | 15 | 90 |
| 2"(DN50) | 25 | 15 | 140 |
| 2-1/2"(DN65)* | 25 | 15 | 140 |

* Decrement type : inside diameter 50mm (減量型)

Working pressure vs. Temperature

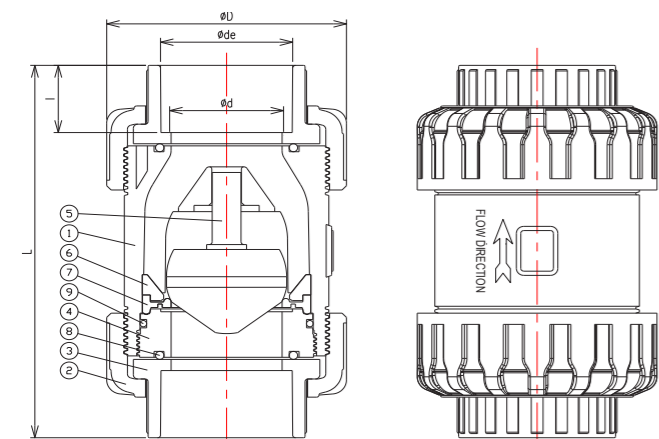


TRUE UNION CONE CHECK VALVE 雙由任錐型逆止閥 PVC & CPVC 3" ~ 4"



DATA

- Working pressure : 150 PSI / 73°F
- Full port design
- Easy Maintenance
- True union design
- EPDM or FPM seals
- Brand : SUPERTUNG



| No | PARTS NAME | Q'TY | MATERIAL |
|----|------------|------|----------|
| 1 | BODY | 1 | PVC,CPVC |
| 2 | NUT | 2 | PVC,CPVC |
| 3 | CONNECTOR | 2 | PVC,CPVC |
| 4 | CARRY | 1 | PVC,CPVC |
| 5 | CONE | 1 | PVC,CPVC |
| 6 | RING | 1 | PVC,CPVC |
| 7 | SEAT | 1 | EPDM,FPM |
| 8 | O-RING | 2 | EPDM,FPM |
| 9 | O-RING | 1 | EPDM,FPM |

| SIZE | D | L | d |
|------------|-----|-----|-----|
| 3" (80mm) | 162 | 266 | 75 |
| 4" (100mm) | 220 | 315 | 100 |

| SIZE | ANSI | | DIN | | JIS | | CNS | | NPT | BSPT | BSPF |
|------------|-------|------|-----|----|-----|----|-----|----|-----|------|------|
| | ϕde | I | ϕde | I | ϕde | I | ϕde | I | | | |
| 3" (80mm) | 88.9 | 48 | 90 | 51 | 89 | 51 | 89 | 51 | 8 | 11 | 11 |
| 4" (100mm) | 114.3 | 57.5 | 110 | 61 | 114 | 61 | 114 | 61 | 8 | 11 | 11 |

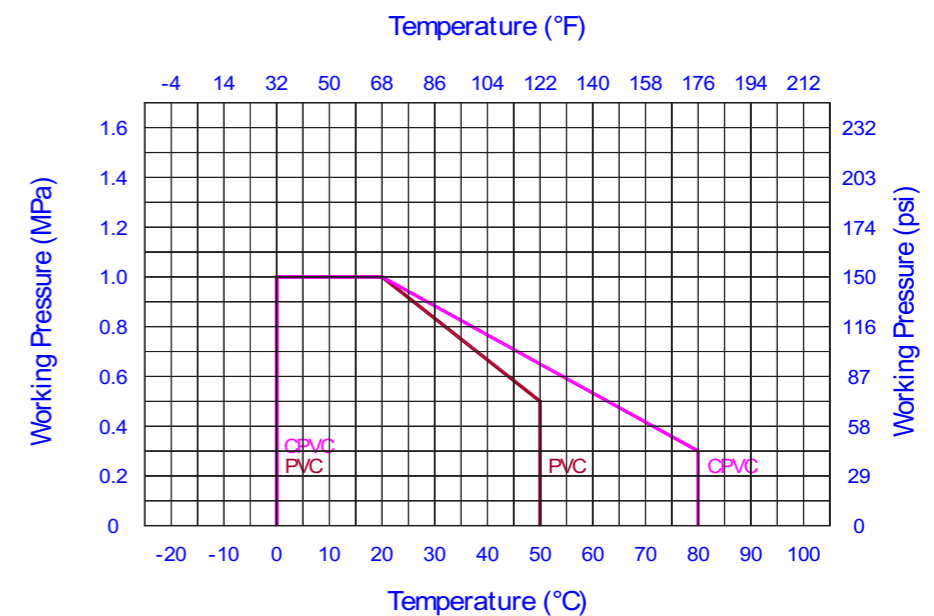
Technical Information

| Item | Description | Size | Material | | |
|------|-----------------------------|------------|----------|----------|----------|
| | | | Body | Seat | O-ring |
| (1) | True Union Cone Check Valve | 3" (DN80) | PVC,CPVC | EPDM,FPM | EPDM,FPM |
| (2) | True Union Cone Check Valve | 4" (DN100) | PVC,CPVC | EPDM,FPM | EPDM,FPM |

| Size | Vertical Installation | | Hydrostatic Testing | | Cv |
|------------|-----------------------------------|---------------------------|--|--|-----|
| | minimum for air testing | | Burst pressure water(kgf/cm ²) minimum | Long-term behaviour test water(kgf/cm ²) | |
| | Open the ball kgf/cm ² | close kgf/cm ² | | | |
| 3" (DN80) | 0.03 | 0.2 | 31 | 22 | 224 |
| 4" (DN100) | 0.03 | 0.2 | 31 | 22 | 268 |

REMARK:
In vertical installation, the close for no leak is at least 11.8 inch (30cm) column of water.

Working pressure vs. Temperature

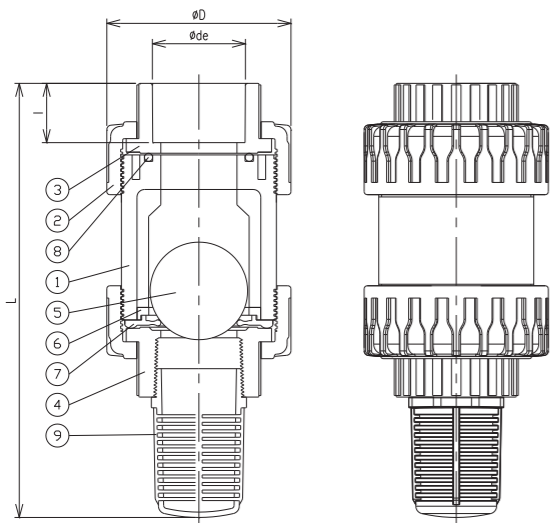


TRUE UNION FOOT BALL CHECK VALVE 福特閥 (底閥) PVC & CPVC 1/2" ~ 2-1/2"



DATA

- Working pressure : 150 PSI / 73° F
- Full port design
- Easy Maintenance
- True union design
- EPDM or FPM seals
- Brand : SUPERTUNG



| No | PARTS NAME | Q'TY | MATERIAL |
|----|--------------|------|----------|
| 1 | BODY | 1 | PVC,CPVC |
| 2 | NUT | 2 | PVC,CPVC |
| 3 | CONNECTOR | 1 | PVC,CPVC |
| 4 | CONNECTOR-IN | 1 | PVC,CPVC |
| 5 | BALL | 1 | PVC,CPVC |
| 6 | RING | 1 | PVC,CPVC |
| 7 | SEAT | 1 | EPDM,FPM |
| 8 | O-RING | 1 | EPDM,FPM |
| 9 | FILTER | 1 | PVC,CPVC |

| SIZE | D | L | ANSI | | DIN | | JIS | | CNS | | NPT | BSPT | BSPF |
|----------------|-----|-----|-------|------|-----|------|-----|------|-----|------|------|------|------|
| | | | øde | I | øde | I | øde | I | øde | I | | | |
| 1/2" (15mm) | 56 | 175 | 21.34 | 22.5 | 20 | 20 | 22 | 22.5 | 22 | 22.5 | 14 | 14 | 14 |
| 3/4" (20mm) | 56 | 175 | 26.67 | 25.7 | 25 | 23 | 26 | 25.7 | 26 | 25.7 | 14 | 14 | 14 |
| 1" (25mm) | 66 | 201 | 33.4 | 28.9 | 32 | 26 | 32 | 28.9 | 34 | 28.9 | 11.5 | 11 | 11 |
| 1-1/4" (32mm) | 98 | 233 | 42.16 | 33.8 | 40 | 31 | 38 | 33.8 | 42 | 33.8 | 11.5 | 11 | 11 |
| 1-1/2" (40mm) | 98 | 247 | 48.26 | 35 | 50 | 34 | 48 | 35 | 48 | 35 | 11.5 | 11 | 11 |
| 2" (50mm) | 120 | 283 | 60.32 | 38.5 | 63 | 38.5 | 60 | 38.5 | 60 | 38.5 | 11.5 | 11 | 11 |
| 2-1/2" (65mm)* | 120 | 287 | 73.02 | 41.5 | 76 | 41.5 | 76 | 41.5 | 76 | 41.5 | 8 | 11 | 11 |

*Decrement Type : indise diameter 50mm (減量型)

Technical Information

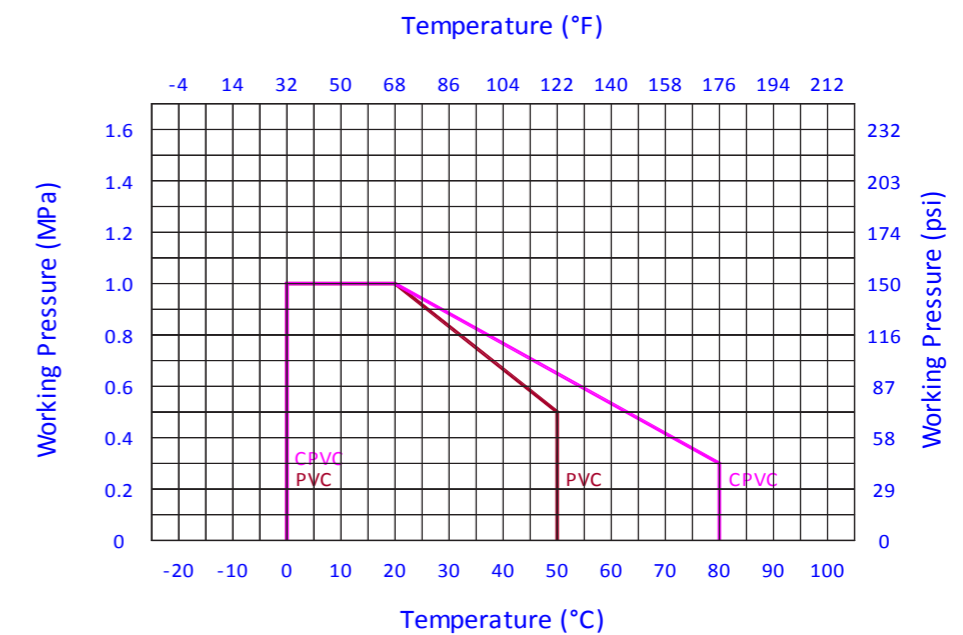
| Item | Description | Size | Material | | |
|------|----------------------------------|---------------|----------|----------|----------|
| | | | Body | Seat | O-ring |
| (1) | True Union Foot Ball Check Valve | 1/2"(DN15) | PVC,CPVC | EPDM,FPM | EPDM,FPM |
| (2) | True Union Foot Ball Check Valve | 3/4"(DN20) | PVC,CPVC | EPDM,FPM | EPDM,FPM |
| (3) | True Union Foot Ball Check Valve | 1"(DN25) | PVC,CPVC | EPDM,FPM | EPDM,FPM |
| (4) | True Union Foot Ball Check Valve | 1-1/4"(DN32) | PVC,CPVC | EPDM,FPM | EPDM,FPM |
| (5) | True Union Foot Ball Check Valve | 1-1/2"(DN40) | PVC,CPVC | EPDM,FPM | EPDM,FPM |
| (6) | True Union Foot Ball Check Valve | 2"(DN50) | PVC,CPVC | EPDM,FPM | EPDM,FPM |
| (7) | True Union Foot Ball Check Vakve | 2-1/2"(DN65)* | PVC,CPVC | EPDM,FPM | EPDM,FPM |

*Decrement Type : inside diameter 50mm(減量型)

| Size | Hydrostatic Testing | | Cv |
|---------------|---|--|-----|
| | Burst pressure water (kgf/cm ²) minimum | Long-term behaviour test water(kgf/cm ²) | |
| 1/2"(DN15) | 25 | 15 | 8 |
| 3/4"(DN20) | 25 | 15 | 15 |
| 1"(DN25) | 25 | 15 | 29 |
| 1-1/4"(DN32) | 25 | 15 | 75 |
| 1-1/2"(DN40) | 25 | 15 | 90 |
| 2"(DN50) | 25 | 15 | 140 |
| 2-1/2"(DN65)* | 25 | 15 | 140 |

*Decrement Type : inside diameter 50mm(減量型)

Working pressure vs. Temperature



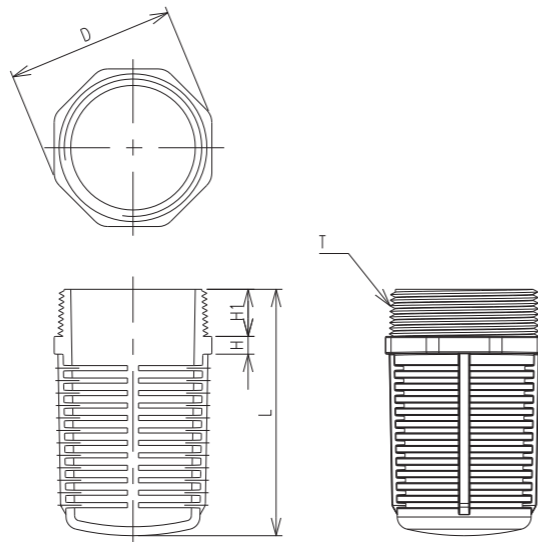
FILTER 濾網 - 福特閥 (底閥) 用 PVC & CPVC & PPG

DATA

- Working pressure : 150 PSI / 73° F
- Full port design
- Easy Maintenance
- Material : PVC , CPVC , PPG



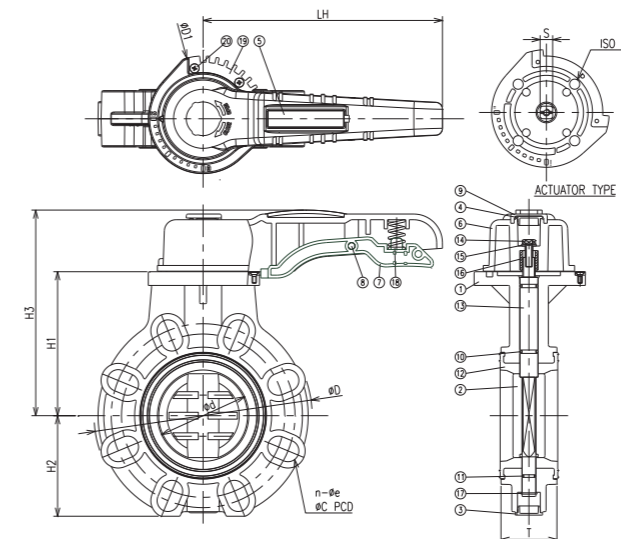
| SIZE | D | L | H1 | H | W | T | Flow Ratio |
|---------------|-----|-----|------|----|-----|----------|------------|
| 3/4" (20mm) | 30 | 63 | 13.5 | 6 | 1.9 | NPT,BSPT | 2.5 |
| 1" (25mm) | 38 | 74 | 13.5 | 6 | 1.9 | NPT,BSPT | 2.6 |
| 1-1/4" (32mm) | 47 | 79 | 15 | 6 | 2 | NPT,BSPT | 2.2 |
| 1-1/2" (40mm) | 54 | 96 | 18.5 | 6 | 2 | NPT,BSPT | 2.1 |
| 2" (50mm) | 66 | 97 | 18.5 | 7 | 2 | NPT,BSPT | 1.7 |
| 3" (80mm) | 97 | 132 | 25 | 9 | 2.3 | NPT | 1.6 |
| 4" (100mm) | 125 | 142 | 27 | 10 | 2.3 | NPT | 1.3 |



BUTTERFLY VALVE - HANDLE TYPE 蝶閥 - 把手式 PVC & CPVC 2" ~ 8"

DATA

- Working pressure : 150 PSI / 73° F
- Universal bolt holes suitable for ASTM, DIN and JIS systems
- Low flow loss and Lower operation torque
- Worm gear operators
- Electric actuators
- Pneumatic actuators (ISO 5211)
- Brand : SUPERTUNG



| No | PART'S NAME | Q'TY | MATERIAL |
|----|--------------|------|----------|
| 1 | BODY | 1 | PVC,CPVC |
| 2 | DISC | 1 | PVC,CPVC |
| 3 | BODY CAP | 1 | ABS |
| 4 | HANDLE CAP | 1 | ABS |
| 5 | HANDLE CAP | 1 | ABS |
| 6 | HANDLE | 1 | ABS |
| 7 | SMALL HANDLE | 1 | PPG |
| 8 | PIN | 1 | PPG |
| 9 | CLEAR CAP | 1 | AS |
| 10 | STEM O-RING | 2 | EPDM,FPM |
| 11 | STEM O-RING | 1 | EPDM,FPM |
| 12 | SEAT | 1 | EPDM,FPM |
| 13 | STEM | 1 | SUS410 |
| 14 | BOLT | 1 | SUS304 |
| 15 | WASHER | 1 | SUS304 |
| 16 | INSERT | 1 | SUS304 |
| 17 | C-RING | 1 | SUS304 |
| 18 | SPRING | 1 | SUS304 |
| 19 | GEAR | 1 | SUS304 |
| 20 | BOLT | 3 | SUS304 |

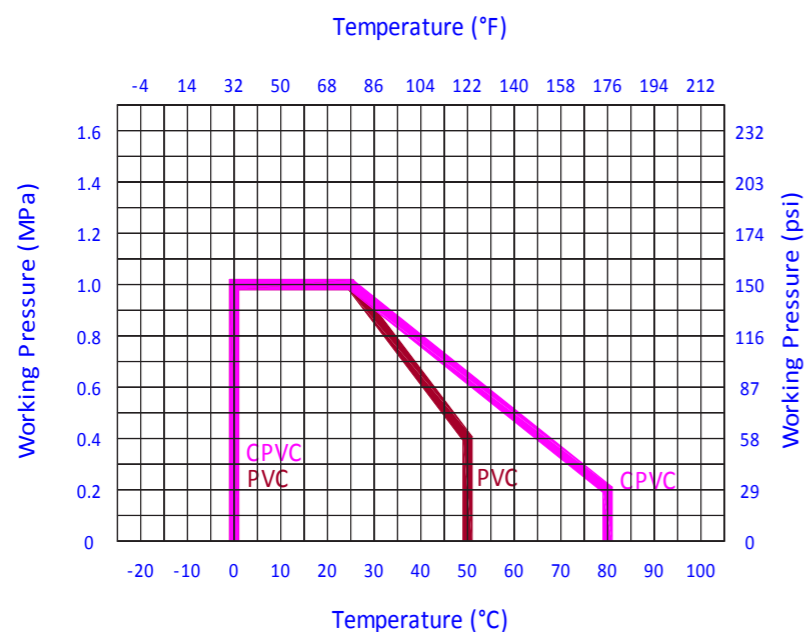
| SIZE | D | T | LH | H1 | H2 | H3 | d | ANSI | | DIN | | JIS | | D1 | S | ISO 5211 |
|---------------|-----|----|-----|-----|-----|-----|-----|-------|------|-----|------|-----|-------|-----|----|-----------|
| | | | | | | | | ΦC | n-Φe | ΦC | n-Φe | ΦC | n-Φe | | | |
| 2" (50mm) | 156 | 43 | 210 | 103 | 72 | 158 | 57 | 120.7 | 4-19 | 125 | 4-18 | 120 | 4-19 | 110 | 11 | F05 / F07 |
| 2-1/2" (65mm) | 177 | 46 | 210 | 114 | 80 | 168 | 68 | 139.5 | 4-19 | 145 | 4-18 | 140 | 4-19 | 110 | 11 | F05 / F07 |
| 3" (75mm) | 191 | 49 | 210 | 126 | 88 | 180 | 78 | 152.4 | 4-19 | 160 | 8-18 | 150 | 8-19 | 110 | 11 | F05 / F07 |
| 4" (100mm) | 223 | 56 | 210 | 143 | 103 | 198 | 98 | 190.5 | 8-19 | 180 | 8-18 | 175 | 8-19 | 110 | 14 | F07 |
| 5" (125mm) | 253 | 64 | 280 | 170 | 117 | 234 | 122 | 215.9 | 8-19 | 210 | 8-18 | 210 | 8-23 | 156 | 17 | F07 / F10 |
| 6" (150mm) | 279 | 70 | 280 | 181 | 129 | 245 | 145 | 241.5 | 8-23 | 240 | 8-23 | 240 | 8-23 | 156 | 17 | F07 / F10 |
| 8" (200mm) | 337 | 71 | 330 | 218 | 162 | 287 | 195 | 298.5 | 8-23 | 295 | 8-23 | 290 | 12-23 | 156 | 22 | F10 |

Technical Information

| Item | Description | Size | Material | | |
|------|-----------------|--------------|----------|----------|----------|
| | | | Body | Seat | O-ring |
| (1) | Butterfly Valve | 2"(DN50) | PVC,CPVC | EPDM,FPM | EPDM,FPM |
| (2) | Butterfly Valve | 2-1/2"(DN65) | PVC,CPVC | EPDM,FPM | EPDM,FPM |
| (3) | Butterfly Valve | 3"(DN80) | PVC,CPVC | EPDM,FPM | EPDM,FPM |
| (4) | Butterfly Valve | 4"(DN100) | PVC,CPVC | EPDM,FPM | EPDM,FPM |
| (5) | Butterfly Valve | 5"(DN125) | PVC,CPVC | EPDM,FPM | EPDM,FPM |
| (6) | Butterfly Valve | 6"(DN150) | PVC,CPVC | EPDM,FPM | EPDM,FPM |
| (7) | Butterfly Valve | 8"(DN200) | PVC,CPVC | EPDM,FPM | EPDM,FPM |

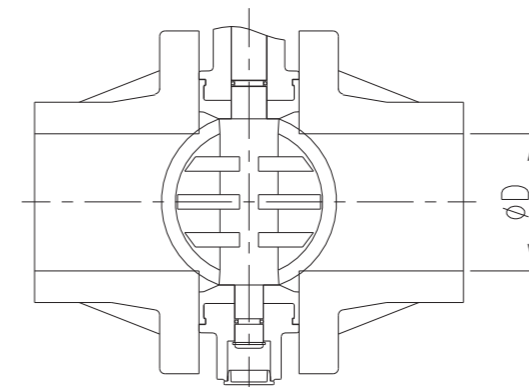
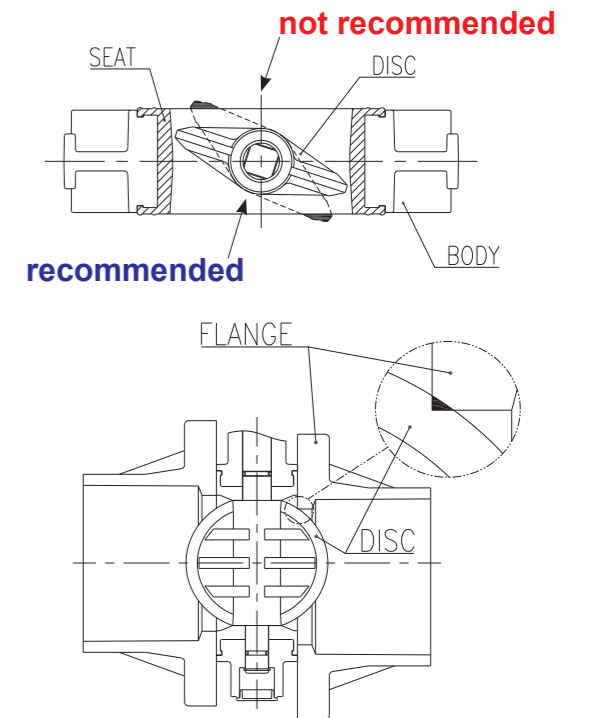
| Size | Hydrostatic Testing | | Seat and O-ring Tests | | Torque N*m | Cv |
|--------------|--|--|---|--|------------|------|
| | Burst pressure water(kgf/cm ²) minimum | Long-term behaviour test water(kgf/cm ²) | Seat valve close water (kgf/cm ²) | O-ring valve open water (kgf/cm ²) | | |
| 2"(DN50) | 42 | 22 | 11 | 11 | 15 | 110 |
| 2-1/2"(DN65) | 42 | 22 | 11 | 11 | 20 | 230 |
| 3"(DN80) | 42 | 22 | 11 | 11 | 25 | 280 |
| 4"(DN100) | 42 | 22 | 11 | 11 | 40 | 440 |
| 5"(DN125) | 42 | 22 | 11 | 11 | 55 | 800 |
| 6"(DN150) | 42 | 22 | 11 | 11 | 75 | 1000 |
| 8"(DN200) | 42 | 22 | 11 | 11 | 110 | 2200 |

Working pressure vs. Temperature



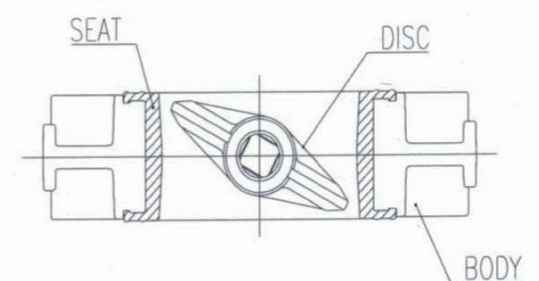
Important Notes

- Once connecting valves must use flat faced flanges. And the gasket is unnecessary.
 - Do not install the valve when the disc fully closed. Because the disc may pinch into the seat, resulting in a high operating torque.
 - If the valve is opened or closed after unpacking, it must be reset in this recommended position before installation.
- Care must be used during piping installation to ensure that the pipes or flanges are properly aligned so that the valve disc does not contact them in any setting. Misalignment between valves and flanges as in figure will result in damage to the valve.
- In case of an abutting thick walled flange and pipe, shave the flange or the pipe inner diameter in order to avoid touching pipe and disc. If the inside diameter of the connecting pipe is larger than dimension D below, shaving is not necessary.



| SIZE | D (minimum) |
|---------------|--------------|
| 2" (50mm) | 40mm(1.57") |
| 2-1/2" (65mm) | 55mm(2.16") |
| 3" (75mm) | 65mm(2.56") |
| 4" (100mm) | 90mm(3.54") |
| 5" (125mm) | 112mm(4.41") |
| 6" (150mm) | 136mm(5.35") |
| 8" (200mm) | 190mm(7.48") |

- Install the valve between flanges and open the valve slightly.
- Insert bolts, set nuts and washer and tighten the bolts and nuts temporarily by hand.



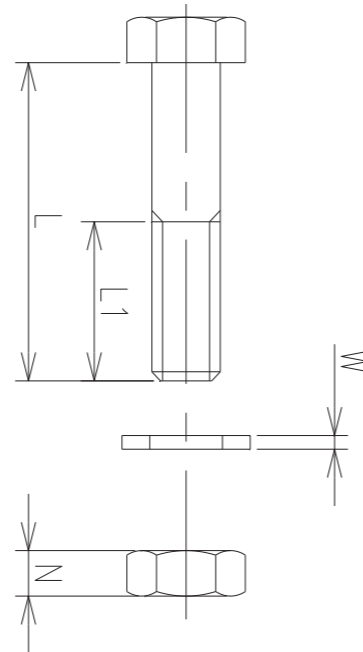
- When you insert a valve with a flange, please insert after extending the fields of flanges fully. (If you insert a valve by force without fully extending fields of flanges, the seat may be turned over and suffer a crack.)



• Dimension of Insert Bolt

<ANSI Standard>

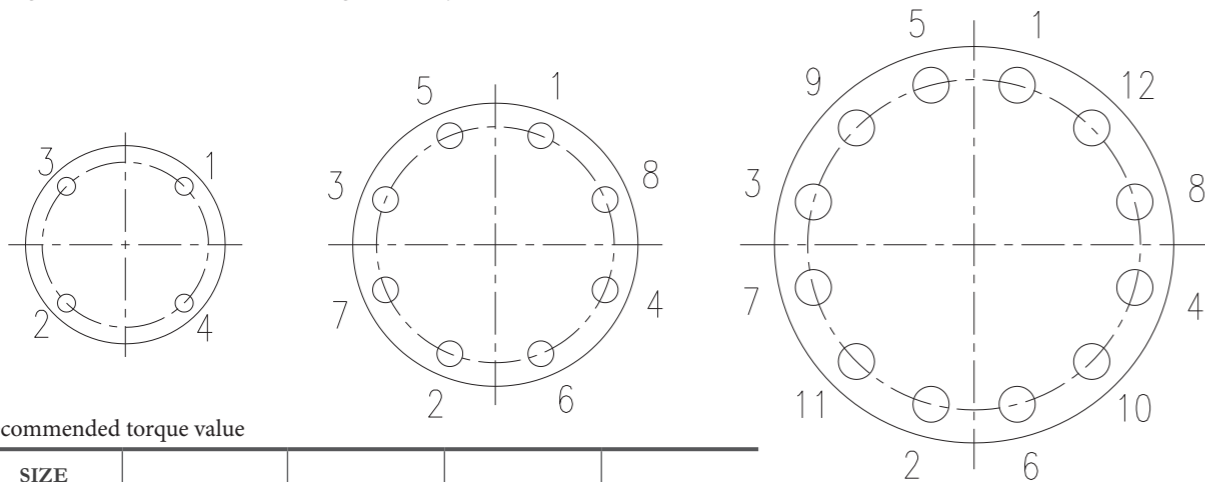
| VALVE SIZE | No. Bolt Holes | Bolt | | Bolt Minimum Lengths (mm) | Face to Face (inch) | L1 (minimum) |
|--------------|----------------|----------------|--|---------------------------|---------------------|--------------|
| | | Diameter (in.) | | | | |
| 2" (50mm) | 4 | 5/8" | | L=F+2x(T+W)+N+1/8" | 1-3/4" | 1-1/4" |
| 2-1/2"(65mm) | 4 | 5/8" | | | 1-7/8" | 1-1/4" |
| 3" (75mm) | 4 | 5/8" | | | 2" | 1-1/4" |
| 4" (100mm) | 8 | 5/8" | | | 2-1/4" | 1-1/4" |
| 5" (125mm) | 8 | 3/4" | | | 2-5/8" | 1-1/2" |
| 6" (150mm) | 8 | 3/4" | | | 2-7/8" | 1-1/2" |
| 8" (200mm) | 8 | 3/4" | | 2-7/8" | 1-1/2" | |



<JIS and DIN Standard>

| VALVE SIZE | No. Bolt Holes | Bolt | | Bolt Minimum Lengths (mm) | Face to Face (mm) | L1 (minimum) |
|--------------|----------------|---------------|--|---------------------------|-------------------|--------------|
| | | Diameter (mm) | | | | |
| 2" (50mm) | 4 | M16 | | L=F+2x(T+W)+N+3mm | 43 | 35 |
| 2-1/2"(65mm) | 4 | M16 | | | 46 | 35 |
| 3" (75mm) | 8 | M16 | | | 49 | 35 |
| 4" (100mm) | 8 | M16 | | | 56 | 35 |
| 5" (125mm) | 8 | M20 | | | 64 | 40 |
| 6" (150mm) | 8 | M20 | | | 70 | 40 |
| 8" (200mm) | 12 | M20 | | 71 | 40 | |

• Tighten the bolts and nuts gradually with a torque wrench to the specified



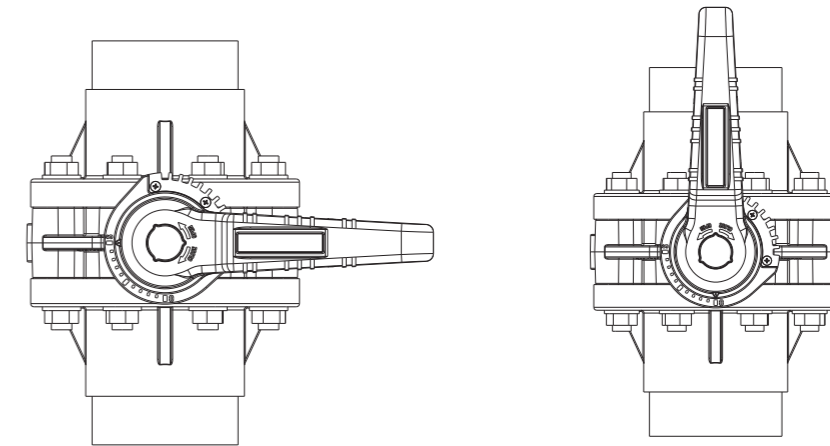
*Recommended torque value

| SIZE | 2"~4" (50mm~100mm) | 5" (125mm) | 6" (150mm) | 8" (200mm) |
|--------|--------------------|------------|------------|------------|
| TORQUE | | | | |
| kgf*cm | 306~357 | 357~408 | 408~510 | 459~561 |
| N*m | 30~35 | 35~40 | 40~50 | 45~55 |
| lb*in | 266~310 | 310~354 | 354~442 | 398~487 |
| lb*ft | 22~26 | 26~30 | 30~37 | 33~41 |

Caution : Avoid excessive tightening, the valve can be damaged.

• The full-opened and full-shut position

- For the full-shut position, the handle is perpendicular to the piping axis direction.
- For the full-opened position, the handle is parallel to the piping axis direction.



full-shut (Close)

full-opened

• Handle lock

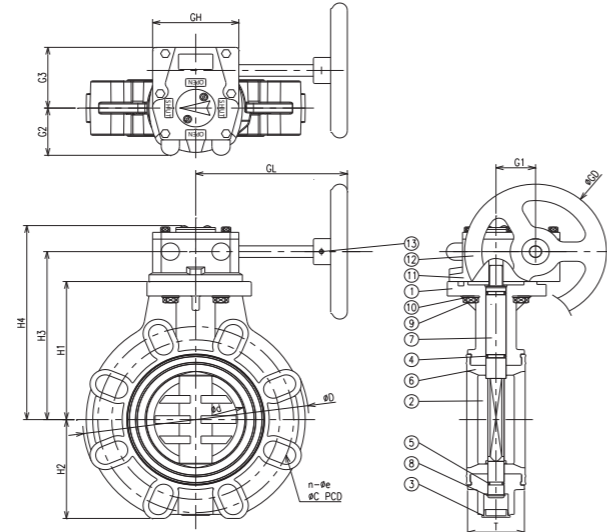


BUTTERFLY VALVE - GEAR BOX

蝶閥 - 齒輪式 PVC & CPVC 2" ~ 8"

DATA

- Working pressure : 150 PSI / 73° F
- Universal bolt holes suitable for ASTM, DIN and JIS systems
- Low flow loss
- Lower operation torque



| No | PARTS NAME | Q'TY | MATERIAL |
|----|-------------|------|----------|
| 1 | BODY | 1 | PVC,CPVC |
| 2 | DISC | 1 | PVC,CPVC |
| 3 | BODY CAP | 1 | ABS |
| 4 | STEM O-RING | 2 | EPDM,FPM |
| 5 | STEM O-RING | 1 | EPDM,FPM |
| 6 | SEAT | 1 | EPDM,FPM |
| 7 | STEM | 1 | SUS410 |
| 8 | C-RING | 1 | SUS304 |
| 9 | BOLT | 4 | SUS304 |
| 10 | WASHER | 4 | SUS304 |
| 11 | GEAR BOX | 1 | FC |
| 12 | HANDLE | 1 | WCB |
| 13 | PIN | 1 | SS41 |

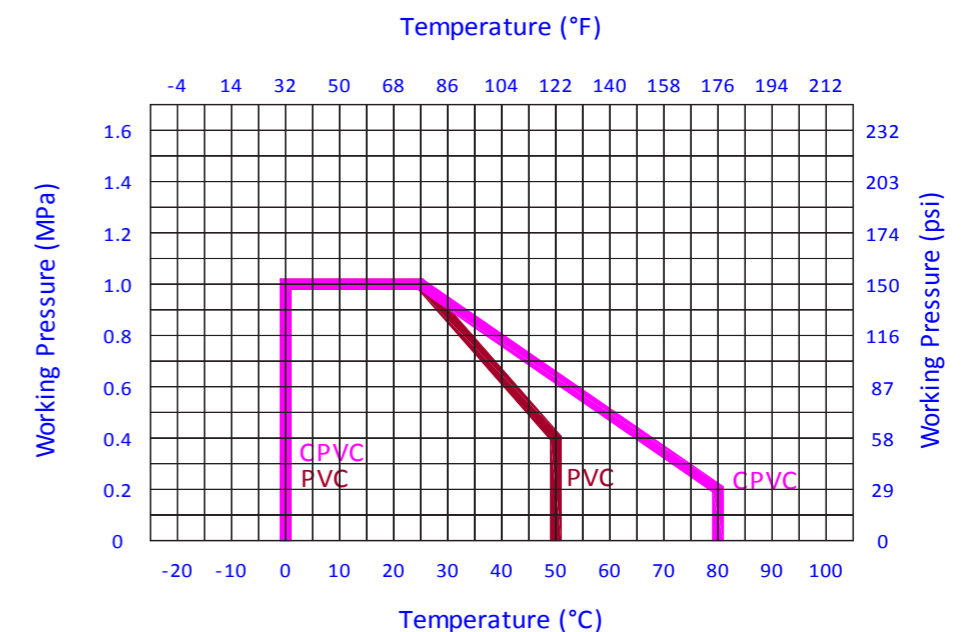
| SIZE | D | T | H1 | H2 | H3 | H4 | d | ANSI | | DIN | | JIS | | G1 | G2 | G3 | GH | GD | GL |
|---------------|-----|----|-----|-----|-----|-----|-----|-------|------|-----|------|-----|-------|----|----|----|-----|-----|-----|
| | | | | | | | | φC | n-φe | φC | n-φe | φC | n-φe | | | | | | |
| 2" (50mm) | 156 | 43 | 103 | 72 | 134 | 161 | 57 | 120.7 | 4-19 | 125 | 4-18 | 120 | 4-19 | 39 | 49 | 63 | 85 | 140 | 151 |
| 2-1/2" (65mm) | 177 | 46 | 114 | 80 | 145 | 172 | 68 | 139.5 | 4-19 | 145 | 4-18 | 140 | 4-19 | 39 | 49 | 63 | 85 | 140 | 151 |
| 3" (75mm) | 191 | 49 | 126 | 88 | 157 | 184 | 78 | 152.4 | 4-19 | 160 | 8-18 | 150 | 8-19 | 39 | 49 | 63 | 85 | 140 | 151 |
| 4" (100mm) | 223 | 56 | 143 | 103 | 174 | 201 | 98 | 190.5 | 8-19 | 180 | 8-18 | 175 | 8-19 | 39 | 49 | 63 | 85 | 140 | 151 |
| 5" (125mm) | 253 | 64 | 170 | 117 | 205 | 234 | 122 | 215.9 | 8-19 | 210 | 8-18 | 210 | 8-23 | 53 | 60 | 85 | 108 | 260 | 215 |
| 6" (150mm) | 279 | 70 | 181 | 129 | 216 | 245 | 145 | 241.5 | 8-23 | 240 | 8-23 | 240 | 8-23 | 53 | 60 | 85 | 108 | 260 | 215 |
| 8" (200mm) | 337 | 71 | 218 | 162 | 253 | 282 | 195 | 298.5 | 8-23 | 295 | 8-23 | 290 | 12-23 | 53 | 60 | 85 | 108 | 260 | 215 |

Technical Information

| Item | Description | Size | Material | | |
|------|-----------------|--------------|----------|----------|----------|
| | | | Body | Seat | O-ring |
| (1) | Butterfly Valve | 2"(DN50) | PVC,CPVC | EPDM,FPM | EPDM,FPM |
| (2) | Butterfly Valve | 2-1/2"(DN65) | PVC,CPVC | EPDM,FPM | EPDM,FPM |
| (3) | Butterfly Valve | 3"(DN80) | PVC,CPVC | EPDM,FPM | EPDM,FPM |
| (4) | Butterfly Valve | 4"(DN100) | PVC,CPVC | EPDM,FPM | EPDM,FPM |
| (5) | Butterfly Valve | 5"(DN125) | PVC,CPVC | EPDM,FPM | EPDM,FPM |
| (6) | Butterfly Valve | 6"(DN150) | PVC,CPVC | EPDM,FPM | EPDM,FPM |
| (7) | Butterfly Valve | 8"(DN200) | PVC,CPVC | EPDM,FPM | EPDM,FPM |

| Size | Hydrostatic Testing | | Seat and O-ring Tests | | Torque N*m | Cv |
|--------------|---|---|---|--|------------|------|
| | Burst pressure water (kgf/cm ²) minimum | Long-term behaviour test water (kgf/cm ²) | Seat valve close water (kgf/cm ²) | O-ring valve open water (kgf/cm ²) | | |
| 2"(DN50) | 42 | 22 | 11 | 11 | 15 | 110 |
| 2-1/2"(DN65) | 42 | 22 | 11 | 11 | 20 | 230 |
| 3"(DN80) | 42 | 22 | 11 | 11 | 25 | 280 |
| 4"(DN100) | 42 | 22 | 11 | 11 | 40 | 440 |
| 5"(DN125) | 42 | 22 | 11 | 11 | 55 | 800 |
| 6"(DN150) | 42 | 22 | 11 | 11 | 75 | 1000 |
| 8"(DN200) | 42 | 22 | 11 | 11 | 110 | 2200 |

Working pressure vs. Temperature



自動閥系列

PNEUMATIC ACTUATED BUTTTERFLY VALVE
(DOUBLE ACTING / SINGLE ACTING)

氣動蝶閥 (雙動 / 單動)



▲ SUPERTUNG 蝶閥組裝氣動頭

自動閥系列

PNEUMATIC ACTUATED BALL VALVE
(DOUBLE ACTING / SINGLE ACTING)

氣動球閥 (雙動 / 單動)



▲ SUPERTUNG 雙由任球閥組裝氣動頭

ELECTRIC ACTUATED BUTTERFLY VALVE

電動蝶閥



▲ SUPERTUNG 蝶閥組裝電動頭

ELECTRIC ACTUATED BALL VALVE

電動球閥



▲ SUPERTUNG 雙由任球閥組裝電動頭

Y STRAINER

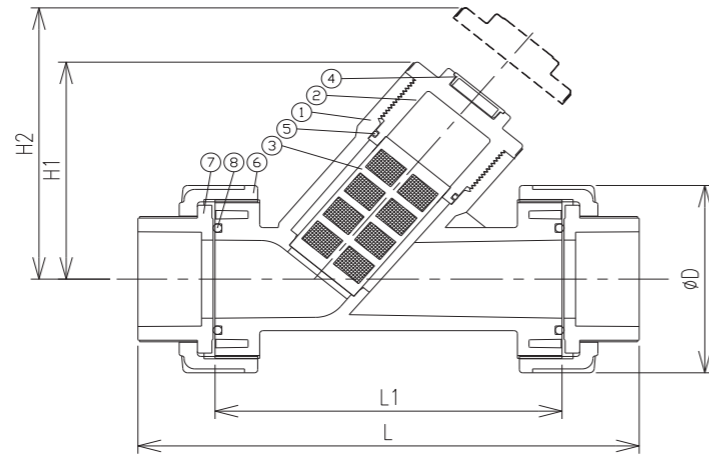
Y 型過濾器 PVC 1/2" ~ 2"

DATA

- Working pressure : 150 PSI / 73°F
- EPDM or FPM seat
- PP FILTER
- Brand: SUPERTUNG



| No | PARTS NAME | Q'TY | MATERIAL |
|----|------------|------|----------|
| 1 | BODY | 1 | PVC |
| 2 | CARRY | 1 | PVC |
| 3 | FILTER | 1 | PP |
| 4 | CAP | 1 | ABS |
| 5 | O-RING | 1 | EPDM,FPM |
| 6 | NUT | 2 | PVC,CPVC |
| 7 | CONNECTOR | 2 | PVC,CPVC |
| 8 | O-RING | 2 | EPDM,FPM |



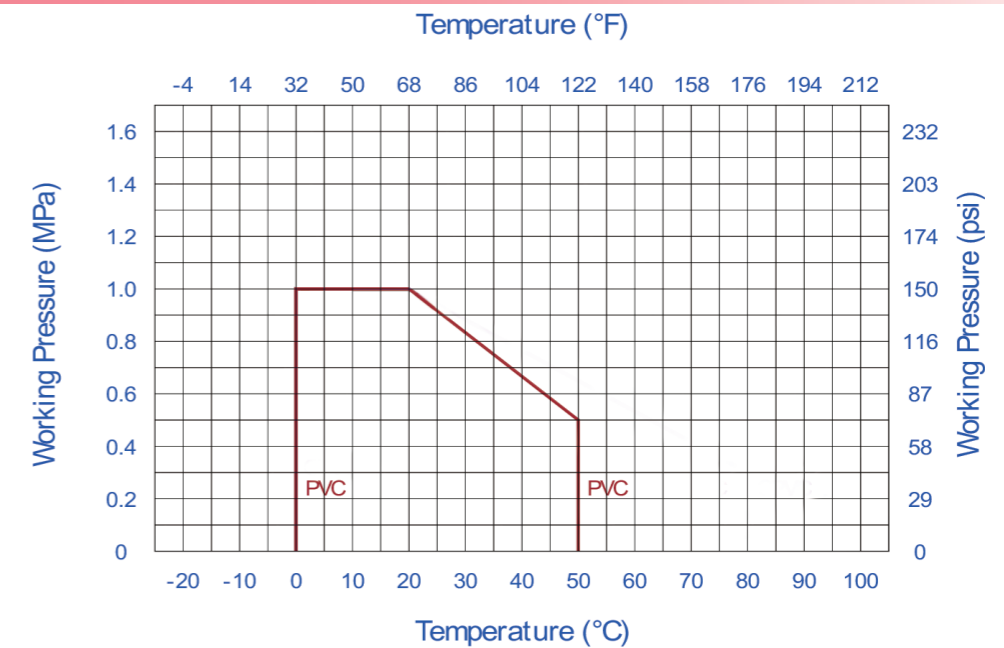
| SIZE | D | L | ANSI | | DIN | | JIS | | CNS | | NPT | BSPT | BSPF | H1 | H2 | L1 |
|---------------|-----|-----|-------|------|-----|------|-----|------|-----|------|------|------|------|-----|-----|-----|
| | | | Øde | I | Øde | I | Øde | I | Øde | I | | | | | | |
| 1/2" (15mm) | 56 | 171 | 21.34 | 22.5 | 20 | 20 | 22 | 22.5 | 22 | 22.5 | 14 | 14 | 14 | 85 | 130 | 110 |
| 3/4" (20mm) | 56 | 172 | 26.67 | 25.7 | 25 | 23 | 26 | 25.7 | 26 | 25.7 | 14 | 14 | 14 | 85 | 130 | 110 |
| 1" (25mm) | 66 | 197 | 33.4 | 28.9 | 32 | 26 | 32 | 28.9 | 34 | 28.9 | 11.5 | 11 | 11 | 92 | 150 | 126 |
| 1-1/4" (32mm) | 98 | 254 | 42.16 | 33.8 | 40 | 31 | 38 | 33.8 | 42 | 33.8 | 11.5 | 11 | 11 | 122 | 205 | 173 |
| 1-1/2" (40mm) | 98 | 254 | 48.26 | 35 | 50 | 34 | 48 | 35 | 48 | 35 | 11.5 | 11 | 11 | 122 | 205 | 173 |
| 2" (50mm) | 120 | 297 | 60.32 | 38.5 | 63 | 38.5 | 60 | 38.5 | 60 | 38.5 | 11.5 | 11 | 11 | 141 | 230 | 204 |

Technical Information

| Item | Description | Size | Material | |
|------|-------------|---------------|----------|----------|
| | | | Body | O-ring |
| (1) | Y Strainer | 1/2" (DN15) | PVC | EPDM,FPM |
| (2) | Y Strainer | 3/4" (DN20) | PVC | EPDM,FPM |
| (3) | Y Strainer | 1" (DN25) | PVC | EPDM,FPM |
| (4) | Y Strainer | 1-1/4" (DN32) | PVC | EPDM,FPM |
| (5) | Y Strainer | 1-1/2" (DN40) | PVC | EPDM,FPM |
| (6) | Y Strainer | 2" (DN50) | PVC | EPDM,FPM |

| Size | Hydrostatic Testing | | O-ring tests air(kgf/cm ²) | Cv |
|---------------|---|---|--|-----|
| | Burst pressure water (kgf/cm ²) minimum | Long-term behaviour test water (kgf/cm ²) | | |
| 1/2" (DN15) | 31 | 22 | 6 | 4 |
| 3/4" (DN20) | 31 | 22 | 6 | 6.8 |
| 1" (DN25) | 31 | 22 | 6 | 9 |
| 1-1/4" (DN32) | 31 | 22 | 6 | 12 |
| 1-1/2" (DN40) | 31 | 22 | 6 | 28 |
| 2" (DN50) | 31 | 22 | 6 | 28 |

Working pressure vs. Temperature

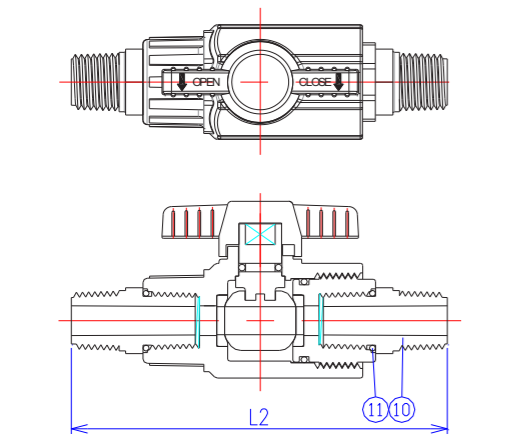
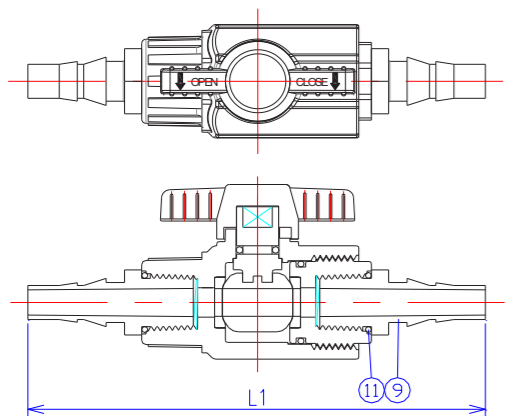
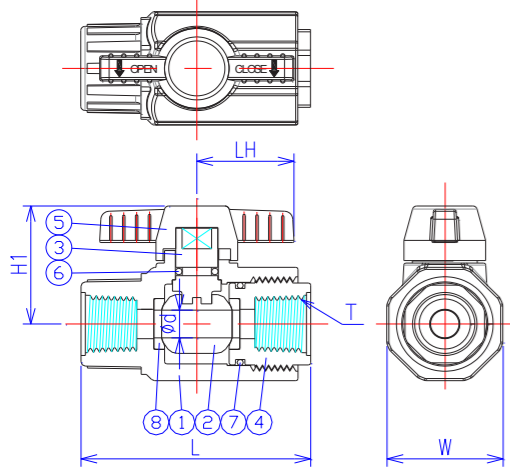


LAB COCK

考克閥 (取樣閥) PVC 1/4"

DATA

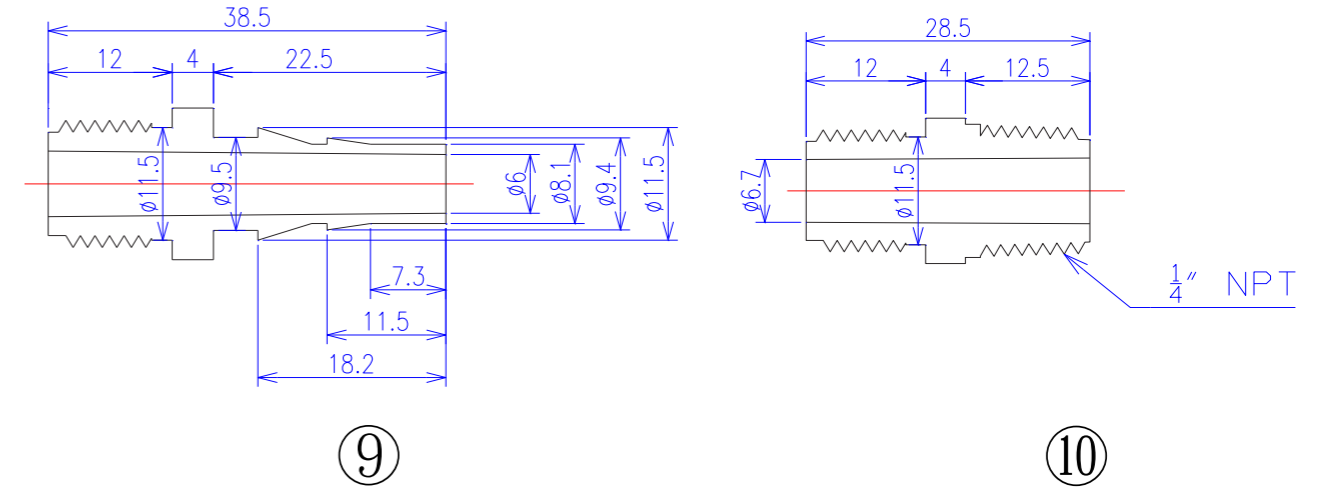
- Working pressure : 150 PSI / 73° F
- FULL port design
- PTFE Seat
- Brand : SUPERTUNG



| No | PARTS NAME | Q'TY | MATERIAL |
|----|---------------|------|------------|
| 1 | BODY | 1 | PVC |
| 2 | BALL | 1 | PVC |
| 3 | STEM | 1 | PVC |
| 4 | CARRY | 1 | PVC |
| 5 | HANDLE | 1 | ABS |
| 6 | O-RING | 1 | EPDM , FPM |
| 7 | O-RING | 1 | EPDM , FPM |
| 8 | SEAT | 2 | PTFE |
| 9 | HOSE NOZZLE | 2 | PVC |
| 10 | DOUBLE NIPPLE | 2 | PVC |
| 11 | O-RING | 4 | EPDM , FPM |

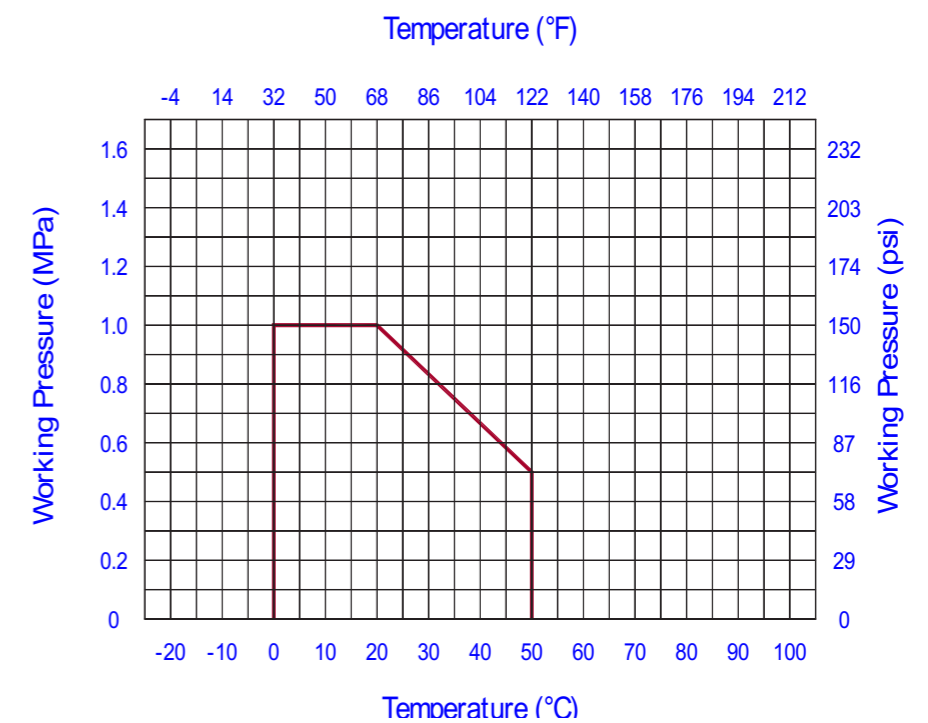
| SIZE | W | L | LH | H1 | d | T | L1 | L2 |
|------------|----|------|------|----|-----|----------|-------|------|
| 1/4" (6mm) | 27 | 53.5 | 22.5 | 28 | 6.6 | 1/4" NPT | 106.5 | 86.5 |

Parts Dimension (item ⑨ ⑩)



Technical Information

| Size | Hydrostatic Testing | | O-ring tests air (kgf/cm ²) | Cv |
|------------|---|---|---|----|
| | Burst pressure water (kgf/cm ²) minimum | Long-term behaviour test water (kgf/cm ²) | | |
| 1/4" (DN6) | 42 | 22 | 6 | 10 |

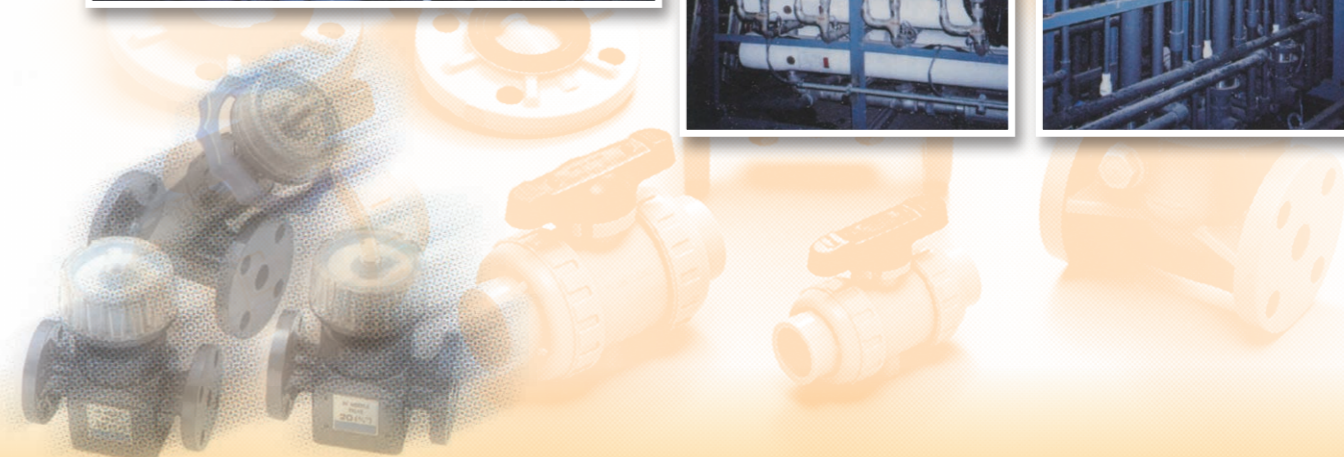
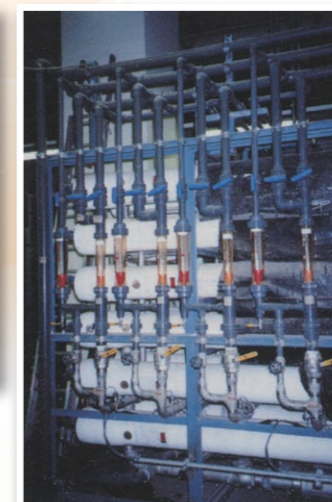


台灣實績表

| 使用單位 | 地點 | 使用單位 | 地點 | 使用單位 | 地點 |
|--------------|-------------------|---------------|-----------|--------------------|---------------|
| 高科技產業 | | | | | |
| 奇美電子 | 台南 / 高雄 | 新台科技 | 新竹 | 澎湖水族館 | 澎湖 |
| 奇美實業 | 台南 | 漢磊電子 | 新竹 | 台肥公司 | 新竹 / 花蓮 / 台中港 |
| 奇美材料 | 台南 | 華特電子 | 新竹竹北 | 澎湖海水淡化廠 | 澎湖 |
| 中華映管 | 桃園八德 / 楊梅 / 龍潭 | 台積 LED 廠 | 新竹 | 高雄拷潭淨水廠 | 高雄大寮 |
| 友達光電 | 林口 / 龍潭 / 新竹 / 台中 | 勝華科技 | 台中 | 高雄翁公園淨水廠 | 高雄大寮 |
| 群創光電 | 苗栗竹南 | 達興材料 | 台中 | 高雄中州污水處理廠 | 高雄 |
| 台積電 | 新竹 / 台南 | 翔準光罩 | 台中 | 八里污水處理廠 | 北縣八里 |
| 聯華電子 | 新竹 / 台南 | 聯勝光電 | 台中 | 嘉義交通轉運中心 | 嘉義 |
| 力晶半導體 | 新竹 | 廣稼光電 | 台中 | 學術機構 | |
| 康寧玻璃 | 台南 / 台中 | 光聯科技 | 台中 | 工研院 - 電子所 | 新竹竹東 |
| 茂迪 (股) 公司 | 台南新市 | 台灣佳能 | 台中潭子 | 國立卓蘭實驗高中 | 苗栗卓蘭 |
| 瑞晶電子 | 台中后里 | 矽品精密工業 | 台中潭子 / 彰化 | 中國醫藥大學 | 台中 |
| 南亞科技 | 北縣林口 / 桃園南崁 | 台灣電氣硝子 | 台中梧棲 | 嘉義高工 | 嘉義 |
| 華亞科技 | 桃園 / 北縣林口 | 勝高科技 | 雲林麥寮 | 國立台中二中 | 台中 |
| 瀚宇彩晶 | 桃園楊梅 / 台南 | 旭硝子發殼科技 | 雲林 / 台南 | 醫療機構 | |
| 合晶光電 | 桃園楊梅 | 新世紀光電 | 台南 | 台中榮民總醫院 | 台中 |
| 達能科技 | 桃園觀音 | 和鑫光電 | 台南 | 沙鹿童綜合醫院 | 台中沙鹿 |
| 綠能科技 | 桃園觀音 | 台灣板保 (安瀚視特) | 台南 | 高雄長庚醫院 | 高雄 |
| 達信科技 | 桃園龜山 | 南茂科技 | 台南 | 省立桃園醫院 | 桃園 |
| 達意科技 | 桃園龜山 | 晶發科技 | 台南 | 省立苗栗醫院 | 苗栗 |
| 日月欣半導體 | 桃園中壢 | 大億科技 | 台南 | 省立基隆醫院 | 基隆 |
| 全新光電 | 桃園龍潭 | 益通光能科技 | 台南 | 埔里榮民醫院 | 南投埔里 |
| 高強光電 | 桃園龍潭 | 正達國際光電 | 台南善化 | 大甲光田醫院 | 台中大甲 |
| 欣興電子 | 桃園龜山 | 日月光半導體 | 高雄 | 仁愛醫院大里分院 | 台中大里 |
| 旭晶光電 | 苗栗銅鑼 | 欣寶電子 | 高雄 | 嘉義聖瑪爾定醫院 | 嘉義 |
| 昱晶能源科技 | 苗栗竹南 | 華泰電子 | 高雄 | 新樓醫院 | 台南麻豆 |
| 隆達電子 | 苗栗竹南 | 綠陽光電 | 屏東 | 其他 | |
| 超豐電子 | 苗栗竹南 | 福聚光電 | 屏東 | 長春石化 | 高雄大寮 |
| 凌巨科技 | 苗栗竹南 | 台灣半導體 | 宜蘭 | 台塑六輕廠 | 雲林麥寮 |
| 鼎元光電 | 苗栗竹南 / 新竹 | 環隆電氣 | 南投 | 大新遊艇 | 台南 |
| 茂德科技 | 新竹 / 台中 | 台灣電力公司 | | 中華紙漿 | 花蓮 |
| 華邦電子 | 新竹 / 台中 | 大林發電廠 | 高雄 | 台灣紙業 | 台南 |
| 碩邦科技 | 新竹 | 林口發電廠 | 北縣林口 | 嘉新食品 | 嘉義 |
| 旺宏電子 | 新竹 | 通霄發電廠 | 苗栗通霄 | 南亞塑膠 | 嘉義新港 |
| 久元電子 | 新竹 | 台中發電廠 | 台中龍井 | 長生電廠 | 北縣林口 |
| 旺能光電 | 新竹湖口 | 興達發電廠 | 高雄永安 | 遠東企業集團 | 台北 |
| 昇陽光電 | 新竹湖口 | 協和發電廠 | 基隆 | 金居銅箔 | 雲林 |
| 達虹科技 | 新竹湖口 | 核能二廠 | 北縣萬里 | 立安東化學 | 苗栗三義 |
| 力成科技 | 新竹湖口 | 核能三廠 | 屏東恆春 | 沐戀商旅 | 高雄 |
| 鍊德科技 | 新竹湖口 | 核能四廠 | 北縣貢寮 | 經濟部水利署觀測站 并建置計畫 | 全省 |
| 旭德科技 | 新竹湖口 | 大潭發電廠 | 桃園觀音 | 永豐餘造紙 | 高雄大樹 |
| 旭龍精密科技 | 新竹湖口 | 公營機構 | | 國僑石油化學 | 高雄大社 |
| 采鈺科技 | 新竹 | 埔里酒廠 | 南投埔里 | 勝一化工 | 彰化 |
| 元太電子 | 新竹 | 花蓮酒廠 | 花蓮 | 心月汽車旅館 | 台中 |
| 晶元光電 | 新竹 | 建國酒廠 | 台北 | 蘭夏養生館 | 台中 |
| 京元電子 | 新竹 / 台南 | 台中酒廠 | 台中 | 淡水櫻花時尚溫泉會館 | 北縣淡水 |
| 和喬科技 | 新竹 | 台中市衛生大樓 | 台中 | 似水年華一品豪宅 | 台中 |
| 全懋電子 | 新竹 | 通霄精鹽廠 | 苗栗通霄 | 台中精品汽車旅館 | 台中 |
| 茂矽科技 | 新竹 | 屏東海洋生物館 | 屏東車城 | 俄羅斯國家水族館 | 俄羅斯海參崴 |

丞晟實業有限公司
SUPERTUNG INDUSTRIAL CO., LTD.

品質服務第一 · 庫存完備盡善



品質服務第一 · 庫存完備盡善



丞晟實業有限公司

SUPERTUNG INDUSTRIAL CO., LTD.

台灣總公司：台中市西屯區福中八街26號
TEL：04-2358-3066 FAX：04-2358-3077
新竹分公司：新竹縣竹東鎮二重里光明路665號
TEL：03-583-7580~1 FAX：03-583-7582
台南分公司：台南市新市區三舍19-25號
TEL：06-589-7188-9 FAX：06-589-7218
網址：www.supertung.com.tw Email：supertung@seed.net.tw

中國總公司：江蘇省蘇州工業園區蘇州大道西1號世紀金融大廈719室
TEL：86-512-88852168 FAX：86-512-88852169
上海分公司：上海市閔行區莘建東路58弄2號綠地大廈A棟7樓709室
TEL：86-21-51098806 FAX：86-21-51098807
深圳分公司：廣東省深圳市龍華新區澤華大廈716室
TEL：86-755-28118486 FAX：86-755-28118575
網址：www.supertung-sz.com Email：supertung@supertung-sz.com

SUPERTUNG