

SUPERTUNG

塑膠管配件 & 閥品

PLASTICS PIPE / FITTINGS / VALVES

專營各類塑膠管件閥品
提供優質多樣之產品
堅持一貫之服務與效率



公司簡介

- ◆ 1991年成立於台灣省台中市，代理行銷英國Durapipe、美國Colonial、加拿大Chemkor等知名廠牌之產品。
- ◆ 1992年因應客服需求，倉庫由埔里遷至台中工業區佔地600坪之廠房。
- ◆ 1993年因應國內產業界需求，除供應各工程公司、水處理公司外，客層更擴及電廠、醫院、新竹科學園區內之業主，逐步之耕耘與努力，深獲業界好評與鼓勵。
- ◆ 1995年為強化客服品質，成立了北部(竹倉)、南部(南倉)聯銷網，同時代理行銷國產塑膠閥門。
- ◆ 1996年本公司遷入台中世貿資訊大樓，擴大經營並成立五大部門，年營業額突破新台幣壹億元，業績大為成長。本公司之五大部門如下：
 - A.國外貿易部
 - B.倉庫管理部（發貨中心）
 - C.業務推展部
 - D.技術服務部
 - E.財會管理部
- ◆ 1997年為提高服務效率，各部門工作電腦連線，加速了報價、訂單及發貨之處理，並有效地進行控管與分析，以為提昇競爭優勢，向追求永續經營目標邁進。
- ◆ 1998年加強產品之多元化，除PVC SCH80、CPVC SCH80、ABS、Clear PVC透明管件外，且代理日本ASAHI之HP-PVC (Clean PVC)、HT-PVC、HI-PVC、UPVC、PVDF等材質之管件、閥品，加強產品競爭力，提供客戶更多之選擇。
- ◆ 2000年獲得台灣南亞授權代理PVC SCH80、PVC SCH40、CPVC SCH80直管之銷售。
- ◆ 2000年獲得Glynwed授權代理IPEX PVC與CPVC美規管件等產品。
- ◆ 2002年9月挺進中國大陸市場，於蘇州工業園區成立丞昆商貿有限公司，正式跨海延伸事業版圖，並設置倉庫。
- ◆ 2004年實施e化，台灣總公司與各分公司、總倉與各分倉間之工作以電腦連線整合，加速運作效率，增進公司整體戰鬥力，以期穩健成長。
- ◆ 2004年9月成立上海分公司，深入中國核心市場。
- ◆ 2005年1月，正式代理美國SPEARS、HARVEL之PVC與CPVC直管、配件與閥類等產品之銷售。
- ◆ 2007年12月於廣東深圳成立辦事處及設置倉庫，以強化中國市場之客服及供貨能力。

專營品目

經銷廠牌	材質	項目
日本 ASAHI	HP-PVC / HT-PVC	直管
美國 SPEARS	HI-PVC / UPVC	配件
美國 HARVEL	PVC SCH80 / CPVC SCH80	閥類 - 手動/氣動/電動
台灣 南亞 NAN YA	PVC SCH40 / CPVC SCH40	墊片
美國 Colonial	CLEAR PVC	調壓閥
英國 Durapipe	ABS / ABS AIR-LINE	背壓閥
瑞士 +GF+	ABS DWV / PVC DWV	減壓閥
義大利 FIP	PP / HP-PP	洩壓閥
美國 POM	PVDF / HP-PVDF	持壓閥
美國 R-K	EPDM / PTFE / VITON / FKM	膠合劑 / 焊條

CLEAR PVC PIPE & FITTINGS ANSI / JIS

透明 PVC 直管、配件 美規 / 日規

● 廠牌：SUPERTUNG、DELPHA

透明管路系統 → 品質看得見



CLEAR PVC 透明管路系統為塑膠材料之精品！因目前非透明性能的管路，皆無法看到管路內部之流體、流向、是否積垢及阻塞，甚至其他可能的變異現象，故無法有效提前預防因管路問題所衍生的機械故障，停產損失等嚴重傷害！CLEAR PVC 透明管路系統能提供有效解決方式！

產品之優越特性

- 管及配件均為透明，能隨時由外部透視監控管路內部情況。
- 內壁光滑不易積垢，流速較無損耗影響。
- 由外部透視即可清楚流體方向，不需貼指示標。
- 使用於雙套管系統，具有透視監控及保護之雙重功能。
- 與 PVC 管路系統相同，具有極佳耐酸鹼特性。
- 採冷膠融溶接合，強度高且施工簡便、快速。
- 在常溫室內正常操作，使用壽命為十年以上。
- 相對透光率達 80% 以上，真正達到透視監控之功能。
- 因透明功能要求，光線可穿透內部，使用於陽光直射環境，應作適當遮蔭防護。

產品之物性

Specific gravity	1.329	ASTM D792
Tensile strength	674kgf/cm ²	ASTM D638
Flattening (OD for 40% strain)	no crack/broken	ASTM D1785
Hardness shore type D	70	ASTM D2240
Heavy metal analysis	n.d.	ASTM F963
Flame test	not extend and be self-extinguished	CNS 1303

● CLEAR PVC 透明管路施工及儲放

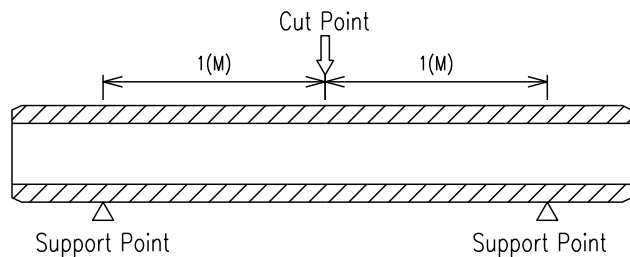
切割 (Cutting)

PVC 透明管的切割必須以專用塑膠工具來切割，可使用以下極佳的工具，可不用鋸子，銼刀或砂紙。每支塑膠管應該切得方正，無芒刺（毛邊），然後斜切（倒角）。這些工序要求用意：

- 1、切正的目的是使管子能直通到配件承窩的底部。
- 2、任何芒刺或尖銳邊緣，在管子推入套頭時會把膠着劑刮掉，而降低膠合強度。
- 3、管口斜切便於把管子推入套頭，且成為膠着劑的貯藏，而增加膠合強度。
- 4、對 4 吋以下口徑的直管而言，有一種輪型塑膠管切割器（見圖 A）是最適合，這種切割器在切割時依管厚、口徑大小而迴轉及同時進刀裁剪，其迴轉次數請先以短管試作調整至最佳化，一般迴轉次數約為 5 至 10 次不等。另配合一種手動的塑膠管倒角器 (deburrer)，是由連續的斜唇狀物構造而成，這具有去芒刺和斜切功能的工具，然後扭轉，成品完成的時間約 1 至 3 分鐘內。4 吋以上口徑較大的塑膠管使用三聯切割器。三聯切割器是以順時鐘方向裝，中央上部切割器的刀刃是切割用的，其他兩個在切割時跟著迴轉維持圓形軌道。

如果沒有塑膠管切割器，動力或人力的弓鋸 (hacksaw)、圓鋸、帶鋸也可以，應是細齒的鋸片（每吋 16-18 齒）。圓鋸參考速度最好是 6000 呎 / 分，帶鋸 3000 呎 / 分，同上請先以短管試作調整至最佳化。切割器刀片及鋸齒尖最好為碳化 (carbide-tipped) 材質。為了切口能平正，應再加上斜口鋸箱 (miter box)，壓緊器 (hold-down) 或工模 (jig)，並隨時檢驗工具之鈍化及積屑情況，若過度嚴重應立刻更新及排除。

- 5、裁切點與管長距離超過 1 米時，裁切時兩端與裁切點應盡量維持在同一直線（見下圖示），以避免單邊荷重過度，而使裁切不正或裁切時管外部無法均勻受力，而容易產生單點破裂。

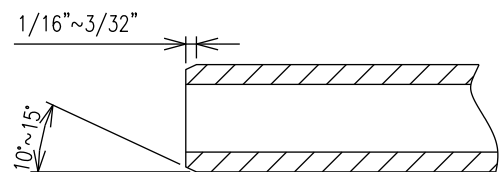


除淨 (Cleaning)

PVC 透明管及塑膠接頭都有均相單塊 (homogeneous monolithic) 的本性，也就是說直管和配件的物性和化性相同，且沒有層理的現象。接合面不可有水、脫模劑、潤滑油及雜物等外來物質，如果擦布無法除淨，可使用砂紙，以便做好接合準備。

接合準備注意點 (Joining Preparation-Points to Remember)

- 1、接合前先仔細檢查管和配件。
- 2、所有塑膠管須盡量切得平正。
- 3、盡可能使用專用切割工具來切割。
- 4、接合前切割後的直管須去毛邊及倒角（見右圖）。
- 5、不建議使用剪刀類裁切工具，因裁切時管外部無法均勻受力，而容易產生質變或破裂。



6、將直管和配件接合面除淨。

7、檢查直管與配件的接合情形，直管應能輕易進入配件套節 1/3 到 3/4 深。

溶劑膠接 (Solvent Cementing)

1、塗抹清潔劑 (primer)

直管與配件套接時膠合的結合面需先使用清潔劑來滲透軟化，以增進溶劑黏膠之溶接效果，使用大約管直徑一半大小的塗 工具或毛刷 (建議勿用破布) 將清潔劑均勻塗在管末端接合外面和配件受口內面，大尺寸管件接合或必要時宜增加塗 次數及量，以確保表面的軟化效果。

2、塗抹溶劑黏膠 (solvent cement)

溶劑黏膠必須在管表面清潔劑作用完畢後塗上。接合表面必須被浸透而且軟化。管末端外面應塗厚層黏膠，配件套接內面應塗中等厚度黏膠。大於 2 英寸的管應在其末端塗上第二層黏膠或相對增加塗抹次數。

3、接合 (joining)

塗完黏膠後，應立刻將直管插入配件套接並旋轉至少 1/4 圈，直管必須和配件套接底部接觸。組合應維持至少 15 秒固定以確保初步接合 (6" 以上管件之接合，需要二人合作緊握接合處約 1-3 分鐘)。管和配件接合點的周圍膠水溢出應很明顯。如果套接口周圍的溢出黏膠不連續，表示所塗 的黏膠可能不足。果真如此，建議應將配件丟棄，重新組合接頭。過量溢出部份的黏膠可利用破布擦去。

4、膠接法的刷子尺寸

通稱直徑 吋	毛刷之理想尺寸		通稱直徑 吋	毛刷之理想尺寸	
	最大寬度 吋	最小長度 吋		最大寬度 吋	最小長度 吋
1/2	1/2	1	2-1/2	2	2-1/2
3/4	1/2	1-1/2	3	2-1/2	3
1	1	1-1/2	4	3	3-1/2
1-1/4	1	1-1/2	5	4	4-1/2
1-1/2	1-1/2	1-3/4	6	5	5-1/2
2	1-1/2	2	8	6	6

溶劑膠接注意點 (Solvent Cementing-Points to Remember)

- 1、濕表面無法膠接 (不可在雨中膠接)。
- 2、膠接以前 1 小時前得把直管、配件和溶劑膠着劑安置於同一溫度下 (使其同溫度)。
- 3、只可使用天然毛刷，人工合成毛刷會被清潔劑和膠着劑溶解。
- 4、40 °F 以下，不要膠接。
- 5、90 °F 以上，陽光直射時，請依以下膠接方式：
 - (a) 膠接 1 小時以前，把要膠接的部份遮蔭起來，膠接時也要遮蔭。
 - (b) 塗清潔劑時用清潔的棉布取代毛刷。
 - (c) 使用柱塞型安全罐來裝清潔劑。
 - (d) 塗膠着劑及接合管與配件的時間愈快愈好。

- 6、注意膠着劑是否已過了使用時限。
- 7、如果膠着劑變成塊狀或條狀，丟棄不用，千萬別嘗試用稀釋劑或清潔劑去稀釋它再用，那可能會造成嚴重裂隙。
- 8、在未達到膠接乾燥時限之前，不可移動或施加內壓、外壓。

塑膠管的儲存和處理 (Storage and Handling of Plastic Pipe)

1、儲存：

透明管雖已作抗紫外線處理，但因其透明功能要求，光線必定可穿透內部，故不建議儲放於室外。應儲放於室內，且通風良好，防止熱量堆積，高溫之貨櫃內亦不適合，以避免損害！若須於室外時，應有一定保護遮陽措施。

為了預防直管變形之可能性，直管儲存時不要太緊密，高度最好在 3 尺 (約 1 米) 以下。如果用架子來儲存，架子不可有金屬銳緣，並須遠離輻射源及溫度源。管架底部須有連續的支撐物 (例如 1.5 公分厚之木材平板)，以防止因載重引起直管彎曲變形。

2、處理：

對直管和配件在處理時粗心大意往往造成損傷，比如說從尾端把直管從卡車上拖下來，然後摔到粗硬的地面上，容易造成刮痕及破裂的現象。自卡車上卸下直管時，最好有三個人來處理，並且不要亂丟亂甩。

直管和配件不要與尖銳物件接觸，上面不可有重物壓住。如果有意外發生，檢查受損的管節，即使只有一點無法正常作用的可能性，也必須予以切除。升高及吊掛作業則可用尼龍繩或 3 至 4 吋寬的粗吊索，任何型式的鏈條皆不可用。

● CLEAR PVC 透明管路檢測

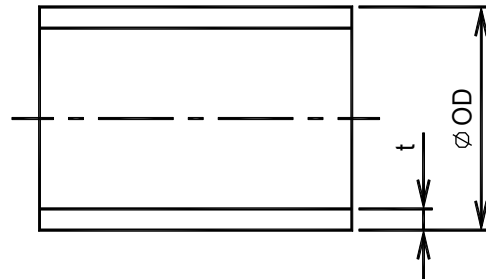


● CLEAR PVC 直管、配件 - 美規尺寸 & 規格

PIPE ANSI 直管 美規

Unit:mm

Size	OD	t	t Tolerance	Working Pressure
1/2"	21.34	2.5	±0.30	150 PSI
3/4"	26.67	2.5	±0.30	150 PSI
1"	33.40	2.5	±0.30	150 PSI
1-1/4"	42.16	3.0	±0.30	150 PSI
1-1/2"	48.26	3.0	±0.30	150 PSI
2"	60.32	3.5	±0.30	150 PSI
2-1/2"	73.02	4.0	±0.35	150 PSI
3"	88.90	4.5	±0.40	150 PSI
4"	114.30	5.0	±0.45	150 PSI
6"	168.28	7.2	±0.50	150 PSI
8"	219.08	7.5	±0.55	130 PSI

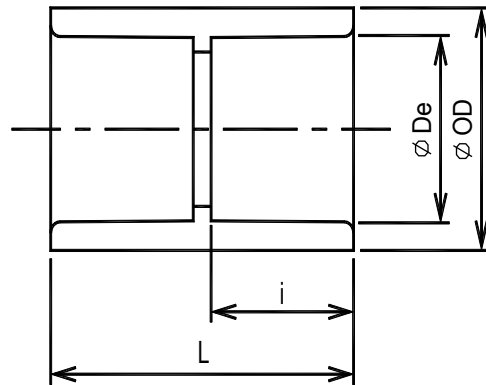


*Working pressure: water at 23°C

COUPLING (SxS) ANSI 平接頭 美規

Unit: mm

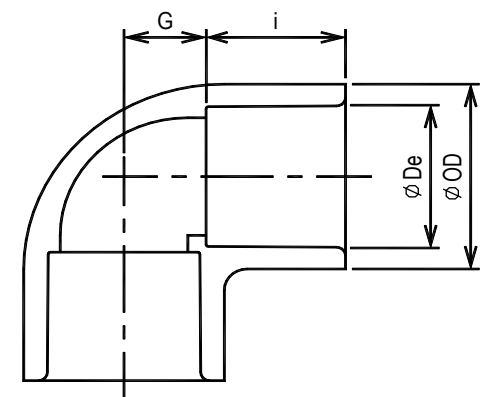
Size	De	i	OD	L
1/2"	21.34	20	27.1	42.2
3/4"	26.67	25.2	33.4	52.7
1"	33.40	28.8	41.4	60
1-1/4"	42.16	29.2	51	60.5
1-1/2"	48.26	32.3	58	68.5
2"	60.32	35	70	73
2-1/2"	73.02	49.8	84.4	103
3"	88.90	53.2	102.5	112.6
4"	114.30	59.7	128.5	125.7
6"	168.28	76.2	183.2	159.3



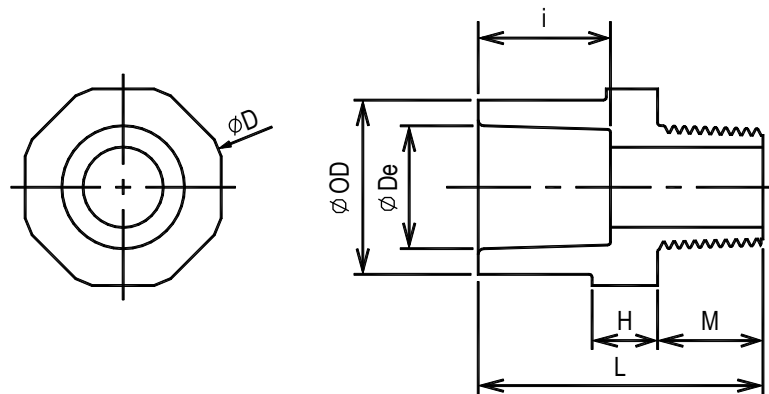
90° ELBOW (SxS) ANSI 90° 彎頭 美規

Unit: mm

Size	De	i	OD	G
1/2"	21.34	20	27.2	13
3/4"	26.67	25.5	33.3	15.5
1"	33.40	28.5	41.3	18.5
1-1/2"	48.26	32	57.2	31
2"	60.32	31.5	70	35.5
2-1/2"	73.02	47.5	88.1	37.5
3"	88.90	48.5	100	45.5
4"	114.30	51	128	58
6"	168.28	55	180	88



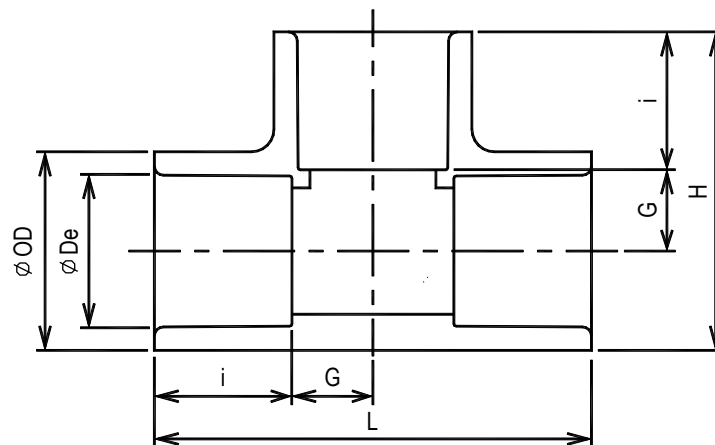
● CLEAR PVC 直管、配件 - 美規尺寸 & 規格



MALE ADAPTER (SxMipt) ANSI 外牙接頭 美規

Unit:mm

Size	De	i	OD	L	M	H	D
1/2"	21.34	24.2	30	50	19	9.2	38.5
3/4"	26.67	27.2	35	49.5	14.5	9	43.3
1"	33.40	28.5	41.2	54	20.5	6.5	44.8
1-1/2"	48.26	32.8	57	61.4	22	9.7	61
2"	60.32	35.2	72.6	68.3	23.5	9.5	76



TEE (SxSxS) ANSI 正三通 美規

Unit:mm

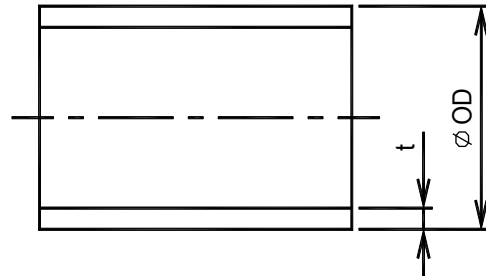
Size	De	i	OD	L	G	H
1/2"	21.34	24.3	29	74.4	12.9	51.7
3/4"	26.67	27.7	35.2	84.8	14.7	60
1"	33.40	31	44.2	97.2	17.6	70.7
1-1/2"	48.26	38.4	60.2	128.4	25.8	94.3
2"	60.32	41.3	73	146	31.7	109.5
2-1/2"	73.02	49	89	174	38	131.5
3"	88.90	51.2	102	200.4	49	151.2
4"	114.30	51.2	127	225	61.3	176

● CLEAR PVC 直管、配件 - 日規尺寸 & 規格

PIPE JIS 直管 日規

Unit:mm

Size	OD	t	t Tolerance	Working Pressure
15A(1/2")	22	2.5	±0.30	10kgf/cm ²
20A(3/4")	26	2.5	±0.30	10kgf/cm ²
25A(1")	32	2.5	±0.30	10kgf/cm ²
32A(1-1/4")	38	3.0	±0.30	10kgf/cm ²
40A(1-1/2")	48	3.0	±0.30	10kgf/cm ²
50A(2")	60	3.5	±0.30	10kgf/cm ²
65A(2-1/2")	76	4.0	±0.35	10kgf/cm ²
75A(3")	89	4.5	±0.40	10kgf/cm ²
100A(4")	114	5.0	±0.45	10kgf/cm ²

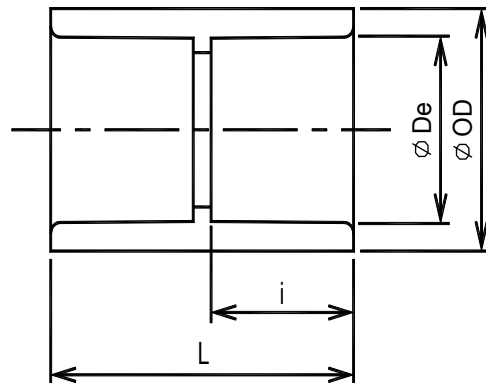


*Working pressure: water at 23°C

COUPLING (SxS) JIS 平接頭 日規

Unit: mm

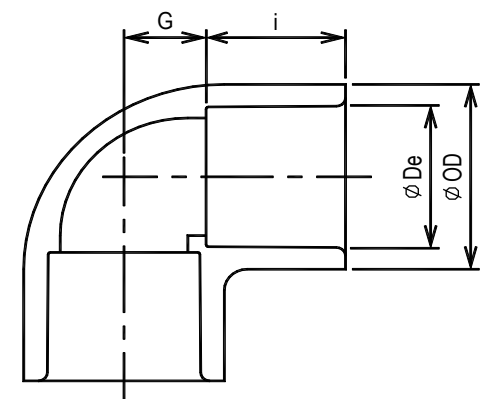
Size	De	i	OD	L
15A(1/2")	22	20.0	27.1	42.2
20A(3/4")	26	25.3	33.4	52.7
25A(1")	32	28.8	41.4	59.6
32A(1-1/4")	38	29.2	51	60.5
40A(1-1/2")	48	32.3	58	68.5
50A(2")	60	35	70	73
65A(2-1/2")	76	49.8	84.4	103
75A(3")	89	53.2	102.5	112.6
100A(4")	114	59.7	128.5	125.7



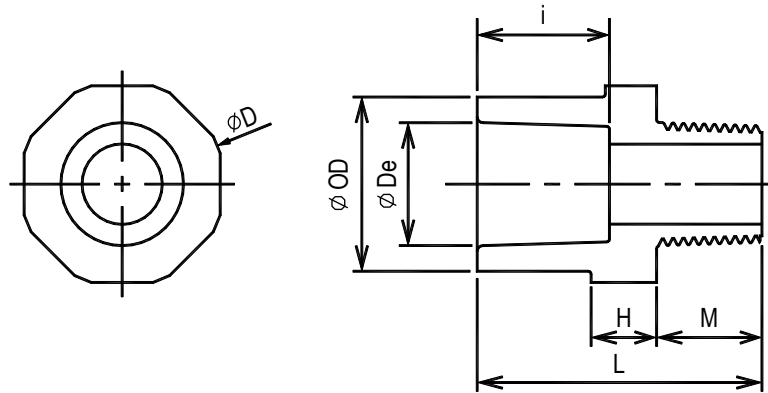
90° ELBOW (SxS) JIS 90° 彎頭 日規

Unit: mm

Size	De	i	OD	G
15A(1/2")	-	-	-	-
20A(3/4")	-	-	-	-
25A(1")	-	-	-	-
40A(1-1/2")	48	32.0	57.2	31.0
50A(2")	60	31.5	70	35.5
65A(2-1/2")	76	47.5	88.1	37.5
75A(3")	89	48.5	100	45.5
100A(4")	114	51	128	58



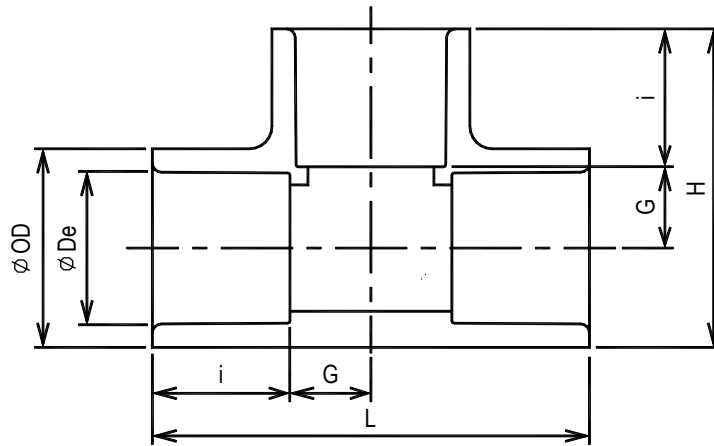
● CLEAR PVC 直管、配件 - 日規尺寸 & 規格



MALE ADAPTER (SxMipt) JIS 外牙接頭 日規

Unit:mm

Size	De	i	OD	L	M	H	D
15A(1/2")	-	-	-	-	-	-	-
20A(3/4")	-	-	-	-	-	-	-
25A(1")	32	28.5	41.2	54	20.8	6.5	44.8
40A(1-1/2")	48	32.8	57	61.4	22	9.7	61
50A(2")	60	35.2	72.6	68.3	23.5	9.5	76



TEE (SxSxS) JIS 正三通 日規

Unit:mm

Size	De	i	OD	L	G	H
15A(1/2")	-	-	-	-	-	-
20A(3/4")	-	-	-	-	-	-
25A(1")	-	-	-	-	-	-
40A(1-1/2")	48	38.4	60.2	128.4	25.8	94.3
50A(2")	60	41.3	73	146	31.7	109.5
65A(2-1/2")	76	49	89	174	38	131.5
75A(3")	89	51.2	102	200.4	49	151.2
100A(4")	114	51.2	127	225	61.3	176

品質服務第一 · 庫存完備盡善



丞晟實業有限公司

SUPERTUNG INDUSTRIAL CO.,LTD.

台灣總公司：台中市西屯區福中八街26號
TEL：04-2358-3066 FAX：04-2358-3077
新竹分公司：新竹縣竹東鎮二重里光明路665號
TEL：03-583-7580~1 FAX：03-583-7582
台南分公司：台南市新市區三舍19-25號
TEL：06-589-7188-9 FAX：06-589-7218
網址：www.supertung.com.tw Email：supertung@seed.net.tw

中國總公司：江蘇省蘇州工業園區蘇州大道西1號世紀金融大廈719室
TEL：86-512-88852168 FAX：86-512-88852169
上海分公司：上海市閔行區梅隴西路1972號
TEL：86-21-51098806 FAX：86-21-51098807
深圳分公司：廣東省深圳市龍華新區澤華大廈716室
TEL：86-755-28118486 FAX：86-755-28118575
網址：www.supertung-sz.com Email：supertung@supertung-sz.com

SUPERTUNG